

VEGAMET 625

用于物位传感器的分析仪和显示器



应用范围

分析仪 VEGAMET 625 给相连的 4 ... 20 mA/HART 传感器供电，处理并显示通过 HART 多支路仪接收的测量值。VEGAMET 625 用于物位、水位、分离层、差压和过程压力测量领域的简单的调节和控制任务极为理想。需要为远程料仓测量库存情况时，有集成的接口供用于很方便地传输数据。借助广泛的调整功能可以根据各相应的任务要求进行个别的适应性调整。

给您带来的益处

- 借助用于控制显示器和后置系统，如可编程控制器的三个可缩放的电流输出口可以在诸多领域得到应用
- 通过集成的网络服务器得以很方便地与内联网/外联网相连
- 通过集成的测量值存储器可以很方便地记录数据并调用历史记录

功能

分析仪 VEGAMET 625 给两个 HART 传感器供电，并处理其分析值。通过调整 VEGAMET 可以将这些分析值任意缩放/线性化，并由此通过电流输出口将之传输给后置的系统。除了可显示图形的显示器之外，还有三个工作继电器作为极限值报告器用于完成控制任务。在带有可选接口的仪表上，可以通过调制解调器或网络来调用测量值，并借助网络浏览器或 WEB-VV 来显示它们。此外，还可以通过电子邮件来发送测量值和测量报告。

技术参数

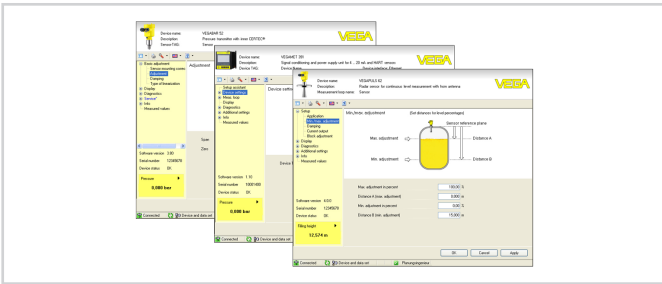
| | |
|---------------------------------|---|
| 建筑形式 | 带端子插座的内装仪表，用于安装在支撑轨道 (35 x 7，根据 DIN EN 50022/60715) 上 |
| 接线端子 | |
| - 接线端子类型 | 螺栓接线端子 |
| - 最大电缆横截面 | 1.5 mm ² (AWG 16) |
| 工作电压 | 20 ... 253 V AC, 50/60 Hz, 20 ... 253 V DC |
| 最大耗用功率 | 12 VA; 7.5 W |
| 传感器输入口 | |
| 传感器数量 | 2 个 VEGA-HART 传感器 |
| 输入口类型 (可选) | |
| - 主动输入口 | 通过 VEGAMET 625 给传感器供电 |
| - 被动输入口 | 传感器有自己的供电装置 |
| 测量值传输 | |
| - HART 多支路协议 | 用于 VEGA-HART 传感器时为数字式 |
| 继电器输出口 | |
| 数量 | 3 个工作继电器，1 个故障报告继电器 |
| 开关电压 | min. 10 mV DC, max. 250 V AC/DC |
| 开关电流 | min. 10 µA DC, max. 3 A AC, 1 A DC |
| 开关功率 | 最小 50 mW，最大 750 VA，最大 40 W DC (当 U 小于 40 V 时) |
| 电流输出口 | |
| 数量 | 3 个输出口 |
| 范围 | 0/4 ... 20 mA, 20 ... 0/4 mA |
| 最高负载 | 500 Ω |
| 以太网接口 (可选) | |
| 数量 | 1 个，不可与 RS232 组合使用 |
| 数据传输 | 10/100 MBit |
| RS232 接口 (可选) | |
| 数量 | 1 个，不得与以太网组合使用 |
| 显示测量值 | |
| - 可以显示图形的液晶显示器 (50 x 25 mm)，带照明 | 数字和准模拟显示 |
| - 最大显示范围 | -99999 ... 99999 |
| LED 显示 | |
| - 运行电压状态 | 1 个绿色 LED |
| - 故障报告状态 | 1 个红色 LED |
| - 工作继电器状态 1/2/3 | 3 个黄色 LED |
| - 接口状态 | 1 个绿色 LED |
| 环境温度 | -20 ... +60 °C (-4 ... +140 °F) |
| 保护方式 | |
| - 仪表 | IP 30 |
| - 端子插座 | IP 20 |

许可证

有关拥有的许可证的详细信息参见 www.vega.com/configurator 下的本公司主页上的 configurator 栏目。

操作

VEGAMET 625 的操作在菜单的导向下通过四个正面按钮和一个清晰明了且可以显示图形、带有背景照明的液晶显示器来完成。也可以通过操作软件 PACTware 和相应的 DTM 将本仪表参数化。

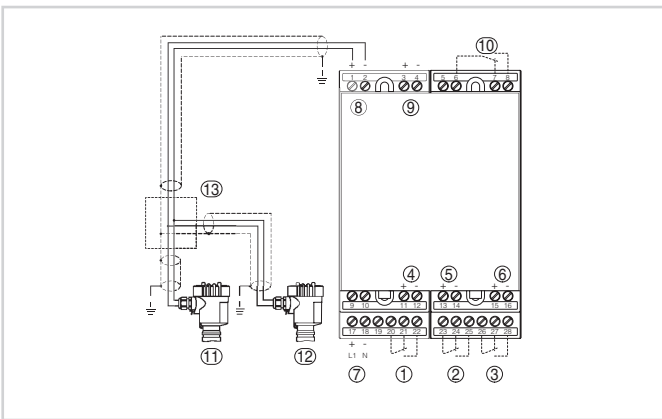


在 www.vega.com/downloads 的下载区域，您可以找到免费操作说明书、产品信息、行业手册、许可证文件、仪表图纸等等。

联系方式

在本公司主页 www.vega.com 上您可以找到主管的 VEGA 代表处的详细信息。

电气连接

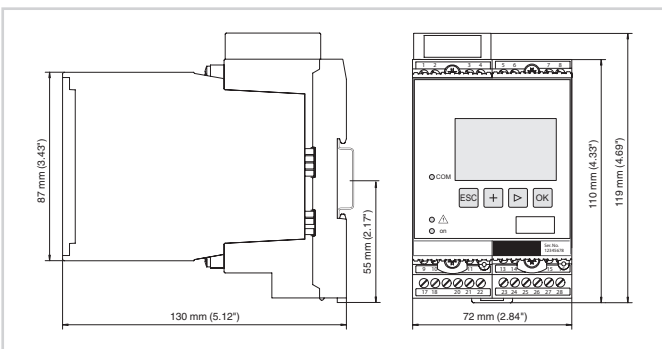


VEGAMET 625 接口，带两线制传感器

- 1 内部工作继电器 1
- 2 内部工作继电器 2
- 3 内部工作继电器 3
- 4 内部电流输出 1
- 5 内部电流输出 2
- 6 内部电流输出 3
- 7 VEGAMET 625 的供电
- 8 带传感器电源供应装置的测量值输入口 (主动输入口)
- 9 测量数据输入口 (无源输入口),在防爆(ia)上没有
- 10 内部故障报告继电器
- 11 HART 两线制传感器,带多支路地址 1
- 12 HART 两线制传感器,带多支路地址 2
- 13 分配器

有关接电的详细信息参见本公司主页 www.vega.com/downloads 下的仪表使用说明书。

尺寸



信息

在我们的主页 www.vega.com 您可以找到有关 VEGA 产品项目的进一步信息。