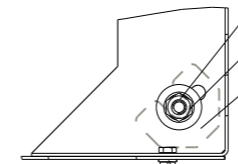


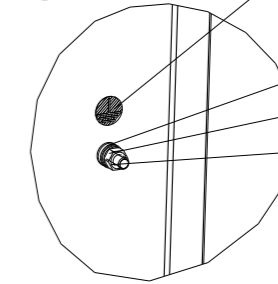
Y
1:5



703206
703103
52201090
Unterlegsbleche als
Ausgleich verwenden.

702423
703007

Z
1:5

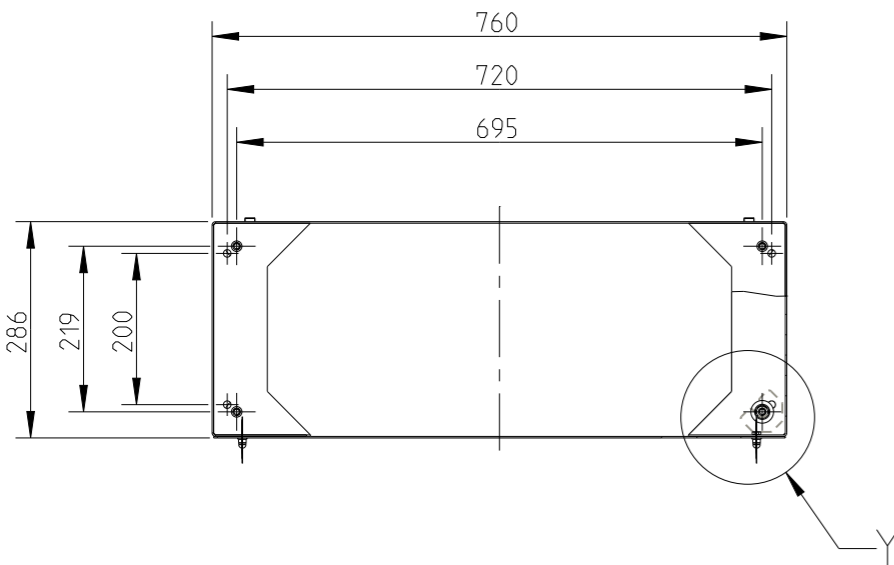


51154809
Aufkleber beidseitig
anbringen.

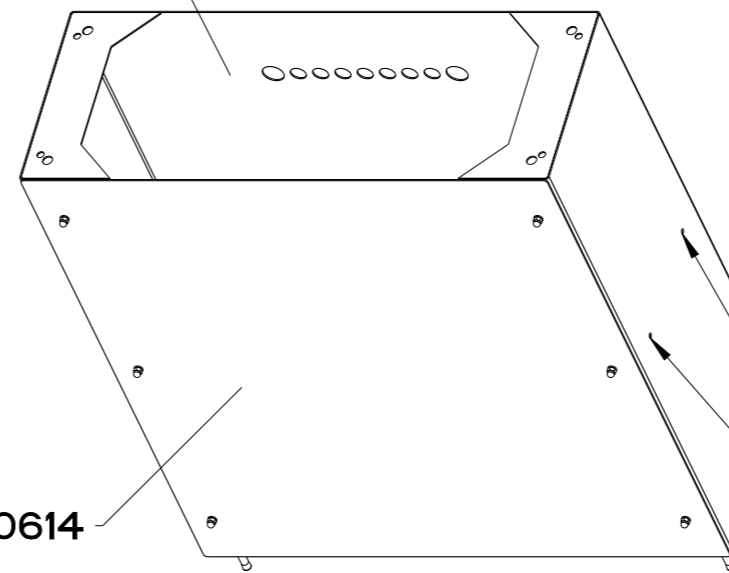
702424
702465
702837

Teile für Potenzialausgleich
bei Bedarf auf die andere
Seite montieren.

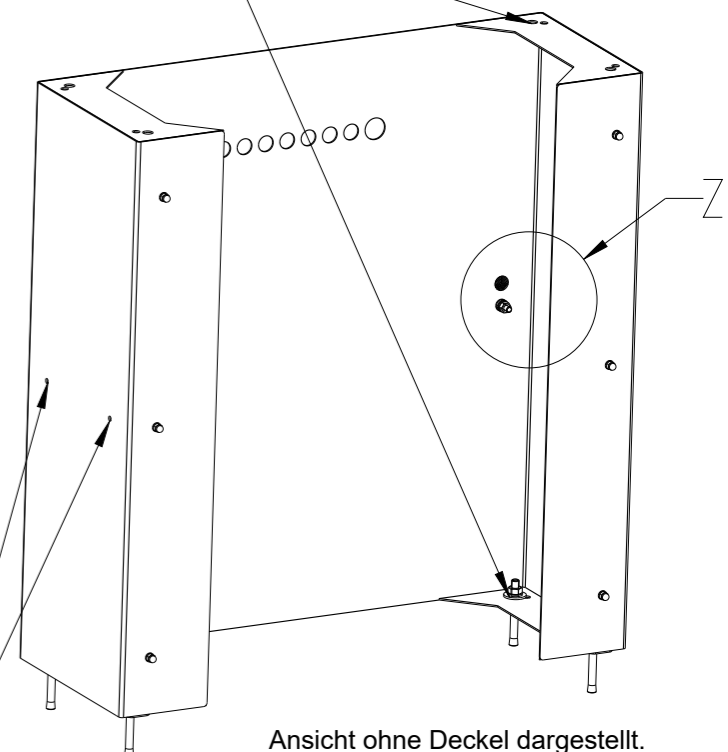
Bohrbild identisch, somit
ist ein um 180° gedrehter
Einbau möglich.



401447



510614



Ansicht ohne Deckel dargestellt.

Position für PA-Schiene

Diese Zeichnung ist geistiges Eigentum der Fa. HUBER SE und damit urheberrechtlich geschützt. Zuwiderhandlungen verpflichten zum Schadensersatz.
This is a copyrighted drawing which is the intellectual property of HUBER SE.
Any contravening offender will be held liable for payment of damages.

HUBER
TECHNOLOGY

WASTE WATER Solutions
D-92334 Berching / Tel.: +49-8462-201-0

Technische Änderungen vorbehalten / Subject to change

ISO 2768-mK

				Datum/Date	Name
				Bear./Rev.	24.11.11 rba
c	Änd.3756	29.01.24	km	Gepr./Appr.	21.07.2022 wop
Revision	Änderung Modification	Tag Date	Name	Norm.	

Schaltschranksockel

control panel base

W 760 t 284 H 800

Projekt
project



Production drawing

Massstab
scale

1:10

Nummer
number

301912

Blatt
sheet

1/1