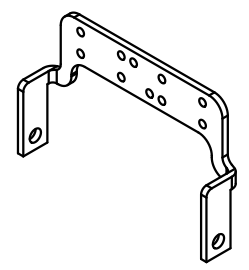
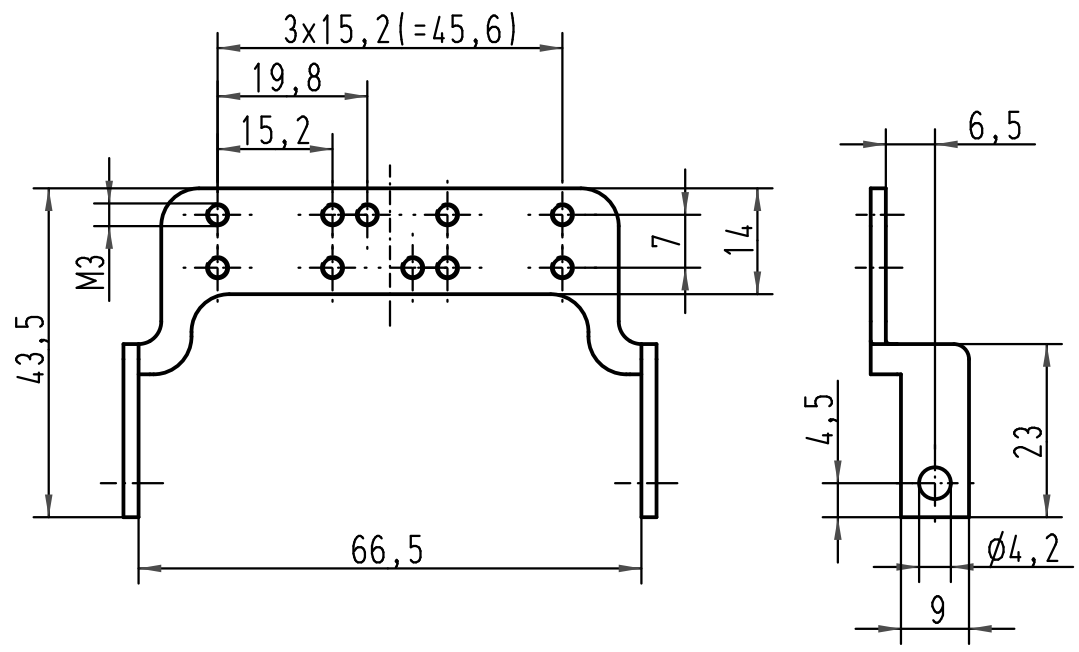


A

B

C

D



passend für Han 16E, 40D und 72DD Einsätze zur Kombination mit Han 16B Anbaugehäuse und Tüllengehäuse, hohe Bauform/  
fits for Han 16E, 40D and 72DD for combination with Han 16B housings and hoods, high construction

Lieferumfang: Bügel mit M4 Schrauben zu Befestigung am Einsatz/  
range of delivery: lever with M4 screws to mount on the inserts

Material: Stahl, verzinkt/  
material: steel, zinc-plated

Lochbild passend für Schellen TB 09 00 000 5341 und TB 09 00 000 5342  
pinhole image for cable clamp TB 09 00 000 5341 and TB 09 00 000 5342

All Dimensions in mm Original Size DIN A 4			Techn. Character.			Nicht tolerierte Maß/Free size tolerances		
				Dat.	Name	Maßstab/Scale  1:1	<b>Han Schellenbügel Han 16B/</b> clamp frame for shielded cables Han 16B	
			Detail.	03.07.96	ML			
			Insp.		SDT			
			Stand.					
413153	27.08.07	Bor	HARTING Electric GmbH & Co. KG				<b>TB 09 00 000 5208</b>	
29973	02.08.01	ROH.	D-32339 Espelkamp					
25439	06.12.98	PL						
Mod.	Dat.	Name					Blatt/ page	
							Sub.	