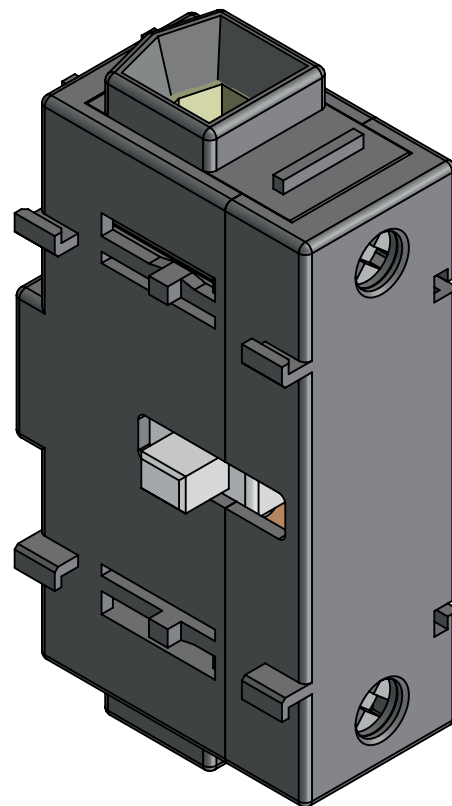


Schaltertype / Switch type:



Ue	690VAC
Ith	125A
AC23 (400V)	45kW
AC3 (400V)	37kW
Anschlussquerschnitt max / Connection cross	50mm ²
Drehmoment Klemmen / Torque clamps	2,5Nm
Verlustleistung je Kontakt bei Nennstrom / Power loss 1 contact:	12W
Umgebungstemperatur / Ambient temp:	-30°C - +70°C