

Dokumentation

Edelstahl-Druckschalter **- Typ DRS ... ES -**



1. Inhalt

1. Inhaltsverzeichnis	1
2. Wichtige Hinweise	1
3. Technische Daten und Abmaße	1
4. Zubehör	1

2. Wichtige Hinweise

Achtung:

Beim Einsatz von Sauerstoff sind die einschlägigen Unfallverhütungsvorschriften zu beachten. Außerdem empfehlen wir einen maximalen Betriebsdruck von 50 bar nicht zu überschreiten.

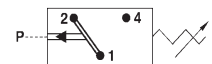
Kolbendruckschalter sind für den Einsatz mit Gasen und Sauerstoff nur bedingt geeignet.

Schutzart IP 65:

Die Typenprüfung ist nicht uneingeschränkt auf alle Umweltbedingungen übertragbar. Die Überprüfung, ob die Steckverbindung anderen als den angegebenen Bestimmungen entspricht bzw. ob diese in speziellen, von uns nicht vorhersehbaren Anwendungen eingesetzt werden kann, obliegt dem Anwender.

3. Technische Daten und Abmaße

Werkstoffe:	Körper: 1.4305, Dichtung und Membrane**: Viton
Temperaturbereich:	-30°C bis max. +120°C
Rückschaltdifferenz:	10 bis 30%
Schutzart:	IP 65 (Klemmen IP 00)
Schalzhäufigkeit:	200 / min.
Vibrationsfestigkeit:	10g / 5-200 Hz Sinus
Schockfestigkeit:	294 m/s ² ; 14 ms Halbsinus
Kabelanschluß:	über Flachstecker 3 x 6,3 x 0,8
Schaltüberspannung:	< 2,5 kV
Bemessungsisolationsspannung U_i:	300 Volt
Bemessungsfrequenz:	DC und 50 / 60 Hz
Konventioneller thermischer Strom I_{the}:	5 Ampere
Nennstrom der Kurzschlusseinrichtung:	bis 5 Ampere
Bedingter Kurzschlussstrom:	< 350 Ampere
Anzugsdrehmoment der Snschlußschrauben:	< 0,35 Nm
Anschlußquerschnitt:	0,5 - 1,5 mm ²



Typ	↕	Einstellbereich	Außen-gewinde	Überdruck-sicher bis	Schaltleistung
DRS 5 ES		0,5 - 5 bar	G 1/4"	300 bar	250 V/4 A*
DRS 10 ES		1 - 10 bar	G 1/4"	300 bar	250 V/4 A*
DRS 50 ES		10 - 50 bar	G 1/4"	300 bar	250 V/4 A*
DRS 100 ES		10 - 100 bar	G 1/4"	300 bar	250 V/4 A*
DRS 200 ES		50 - 200 bar	G 1/4"	600 bar	250 V/4 A*
Gerätesteckdosen für Edelstahl-Druckschalter					
DRS STECKDOSE					

* bei 30 V DC, ** Typ DRS 200 ES Ansteuerung über Kolben



4. Zubehör



Schutzkappe
mit zwei Kabeldurchführungen
für 1,7 ... 2,3 mm Kabeldurchmesser
nur geeignet für Spannungen bis 42V!



Gerätesteckdose
Verschraubung Pg9
(Klemmbereich 6-9 mm)

Alle Angaben verstehen sich als unverbindliche Richtwerte! Für nicht schriftlich bestätigte Datenauswahl übernehmen wir keine Haftung. Druckangaben beziehen sich, soweit nicht anders angegeben, auf Flüssigkeiten der Gruppe II bei +20°C.