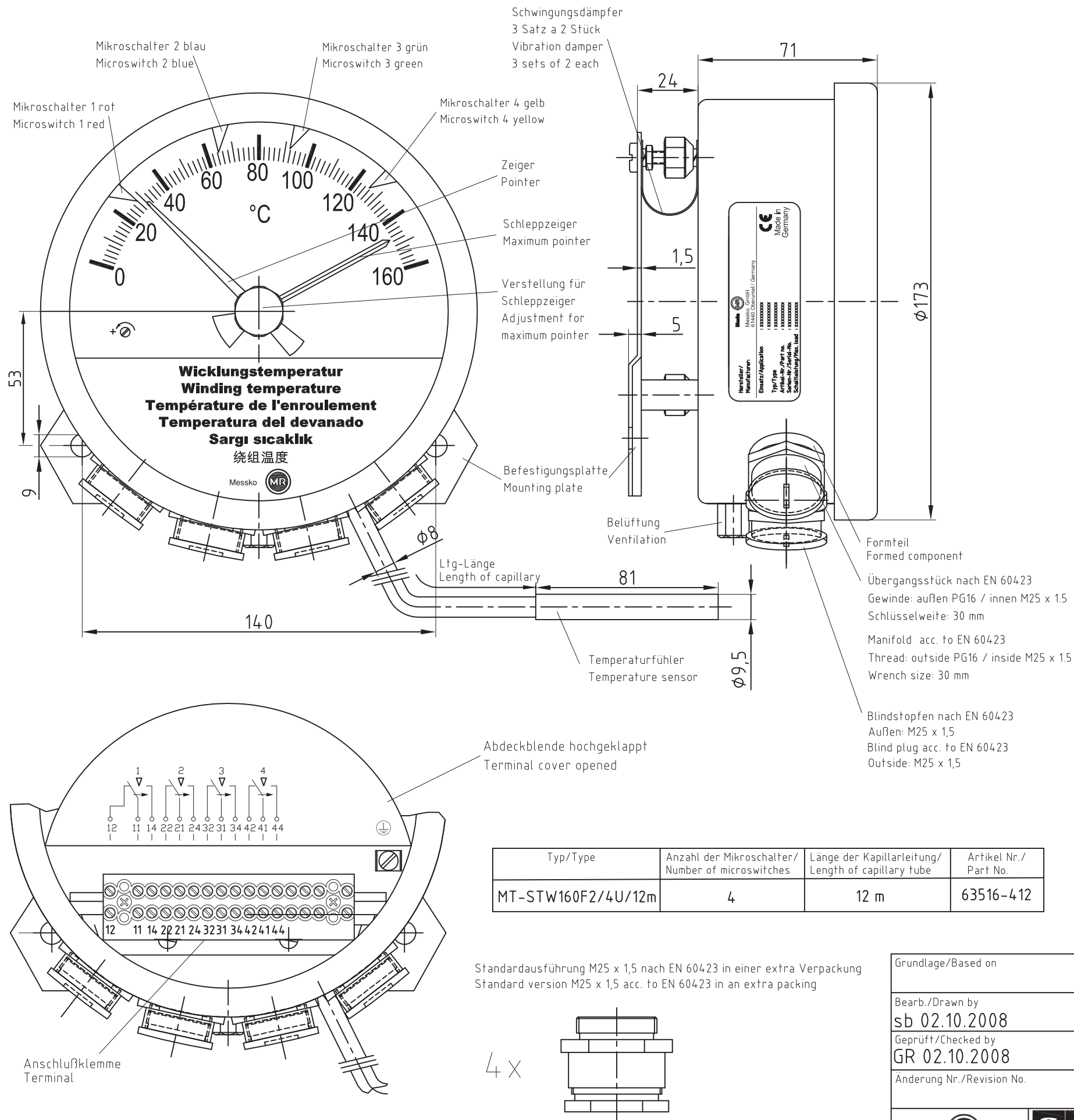


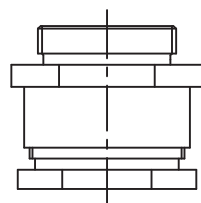
Diese Zeichnung darf weder kopiert noch dritten Personen ohne unsere Erlaubnis mitgeteilt werden.



Typ/Type	Anzahl der Mikroschalter/ Number of microswitches	Länge der Kapillarleitung/ Length of capillary tube	Artikel Nr./ Part No.
MT-STW160F2/4U/12m	4	12 m	63516-412

Standardausführung M25 x 1,5 nach EN 60423 in einer extra Verpackung  
Standard version M25 x 1,5 acc. to EN 60423 in an extra packing

4x



**Material:**

Gehäuse u. Bayonettverschluss: Stahlblech, verzinkt und pulverbeschichtet RAL7033  
 Befestigungsplatte: Edelstahl  
 Kabelverschraubung: Messing, vernickelt  
 Sichtscheibe: Verbundsicherheitsglas  
 Kapillarleitung: Kupferlegierung mit PVC Schutzschlauch  
 Temperaturenfnehmer: Messing, blank  
 Schleppzeiger: Rot

**Mikroschalter:**

Kontaktart: 4 Wechsler, Kontaktmaterial AgCd010, verstellbar über den ganzen Anzeigebereich  
 Schaltleistung: 5A, 250VAC / 0,4A 220VDC  
 Schaltabweichung: 3% vom Messbereich

**Spezifikationen:**

Thermometer: Zeigerthermometer für Wicklungstemperatur  
 Messbereich: 0°C... +160°C  
 Anzeigefehler: Klasse 1 to DIN EN 13190  
 Umgebungstemperatur: -50°C... +80°C  
 Schutzart: IP55 to DIN VDE 0470-1  
 Aufstellung: Innenraum und Freiluft, tropenfest  
 Belüftung: Gehäuse ist belüftet zur Vermeidung von Schweißwasserbildung  
 Nennisolationsspannung: 2,5 kV, 50/60Hz, 1 min. elektrischer Anschlüsse gegen Gehäuse  
 Temperaturfühler: wird in dem Trafo-Temperaturgeber ZT-F2 eingeführt  
 Typenschild: mit "CE Kennzeichnung"

**Material:**

Casing and bayonet ring: Sheet steel, zinc coated and powder coated RAL 7033  
 Mounting plate: Stainless steel  
 Cable gland: Brass, zinc coated  
 Glass: Laminated safety glass  
 Capillary tube: Copper alloy capillary tube with PVC protective sleeve  
 Temperature Sensor: Brass, bright  
 Maximum pointer: Red

**Switching elements:**

Type: 4 microswitches, changeover, contact material AgCd010 and adjustable over the full range after removal of bayonet ring  
 Breaking capacity: 5A, 250 VAC  
 Switching deviation: 3% of measuring range

**Specifications:**

Thermometer: Winding Pointer Thermometer  
 Measuring range: 0°C... +160°C  
 Indication error: Class 1 to DIN EN 13190  
 Ambient temperature: -50°C... +80°C  
 Protection mode: IP55 to DIN VDE 0470-1  
 Installation: Indoor and outdoor location, tropicalised  
 Ventilation: Casing is ventilated to avoid condensation  
 Insulation test: 2,5 kV, 50/60Hz, 1 min. Electrical wiring to casing has to be installed into the temperature transmitter ZT-F2  
 Sensor: indicating "CE Marking"  
 Nameplate:

Betriebsanleitung / Operating instructions: BA2046 / DE / EN / FR / ES

Grundlage/Based on	Register Nr./Register No.	BESTELLZEICHNUNG PURCHASE DRAWING	Zeigerthermometer / Winding Pointer Thermometer	Sprache/Language
Bearb./Drawn by sb 02.10.2008	Ausführ. Abteilung/Respon.Dept.			DE / EN
Geprüft/Checked by GR 02.10.2008	Übernehm. Abteilung/Take over Dept.	Typ / type: MT-STW160F2		Blatt/ sheet 1 (1)
Änderung Nr./Revision No.		Messko Zeichnung Nr./Drawing No.	51323-00	
Messko GmbH D 61440 Oberursel		<b>Partners in Power</b>		
		Kundenbezeichnung/Customer reference		RM224.114