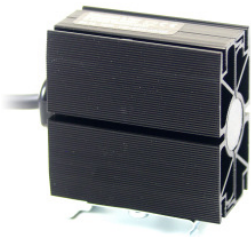
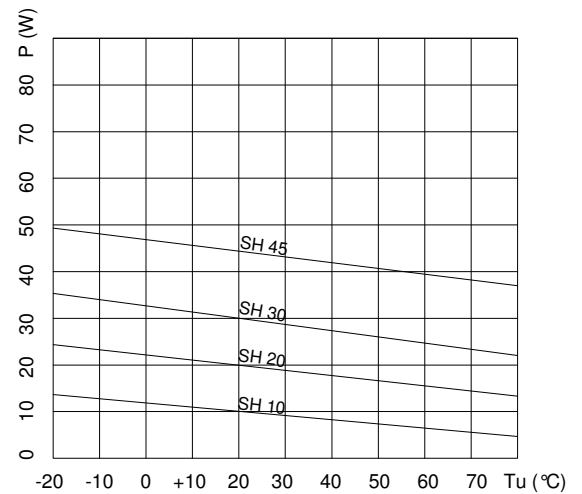


Schaltschrankheizungen  
Heater for Enclosures

# SH 10, 20, 30, 45

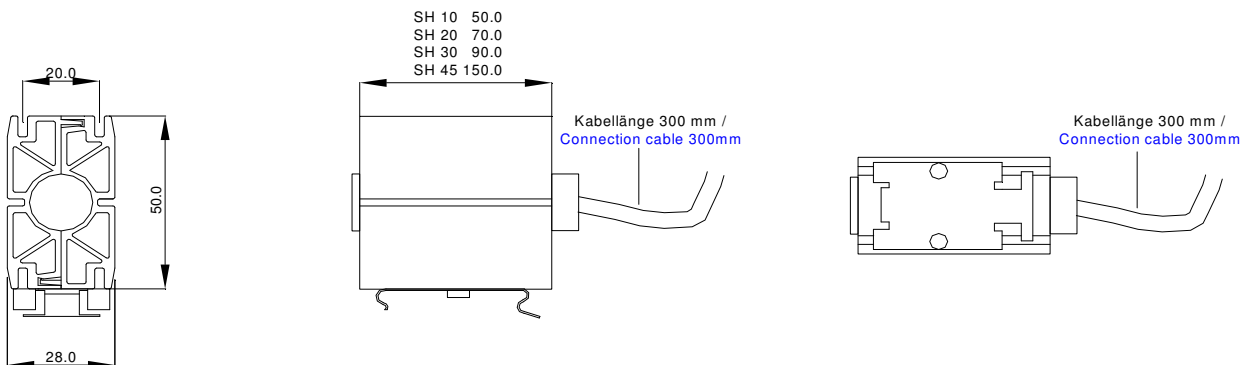


| Technische Daten / Technical data   |   |  |                      |
|-------------------------------------|---|--|----------------------|
| Type:                               | Ausführung / Configuration  | Heizleistung bei 20°C / Thermal output at 20°C | Spannung             |
| SH 10                               | PTC-Heizelement, Anschlussleitung / PTC heating element, terminal | 10 W   | 110 – 240 V<br>AC/DC |
| SH 20                               |   | 20 W   |                      |
| SH 30                               |   | 30 W   |                      |
| SH 45                               |   | 45 W   |                      |
| Sonderspannungen / special voltages |   |  |                      |
| SH 20                               | PTC-Heizelement, Anschlussleitung / PTC heating element, terminal | 20 W   | 12 – 24 V<br>AC/DC   |
| SH 30                               |   | 30 W   |                      |



Leistung in Abhängigkeit von der Umgebungstemperatur

Thermal output depending upon ambient temperature



## Zubehör / Accessories:

Thermostate / Thermostats  
Hygrostat

TRO 60, TRW 60, TWR 60, TKW 60  
HYW 90

 **RÜBSAMEN & HERR**  
ELEKTROBAU GMBH

D-57290 Neunkirchen Am Scheid 4 Tel. 02735/7727-4 Fax 02735/7727-67  
E-mail: info@ruebsamen-und-herr.de www.ruebsamen-und-herr.de