

## Zubehör SCHLEMMER-TEC Polyamid Flachkopfdichtung

RoHS IP 68

**Material:**  
EPDM

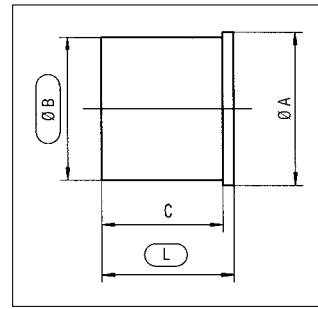
**Farbe(n)/Ausführungen:**  
• schwarz

**Temperaturbereich:**  
-40°C bis 130°C

## Accessories SCHLEMMER-TEC Polyamide Flat head sealing

**Anwendungsbereiche:**

- verwendbar für alle Polyamid SCHLEMMER-TEC Kabelverschraubungen
- als Dichtstopfen zum Verschließen/Abdichten offener Kabelverschraubungen



**Material:**  
EPDM

**Colour(s)/Designs:**  
• black

**Temperature range:**  
-40°C to 130°C



**Applications:**

- suitable for all Polyamide SCHLEMMER-TEC cable glands
- as a plug sealing clamp for closing/sealing open cable glands

passend für suitable for	Ø A mm Ø A mm	Ø B mm Ø B mm	C mm C mm	L mm L mm	Art.-Nr. Art. no.	VE Stck. PU pcs.
PG 9; PG 11; M 16	11,0	8,0	17,0	20,0	7217701	100
PG 13,5; PG 16; M 20	15,0	12,0	18,0	21,0	7217702	100
PG 21; M 25	18,0	15,0	19,0	22,0	7217703	100

## Dichtungen und Blindstifte

RoHS

**Material:**  
Neopren

**Temperaturbereich:**  
-25°C bis 100°C

**Farbe(n)/Ausführungen:**  
• schwarz

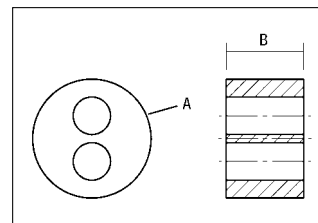
## Sealing and Blind pin

**Eigenschaften:**

- nur separat lieferbar
- \*) mit durchgehenden Bohrungen

**Anwendungsbereiche:**

- verwendbar für alle Polyamid SCHLEMMER-TEC Kabelverschraubungen



**Material:**  
Neoprene

**Temperature range:**  
-25°C to 100°C

**Colour(s)/Designs:**  
• black



**Characteristics:**

- delivered only separately
- \*) with end-to-end pierced holes

**Applications:**

- suitable for all Polyamide SCHLEMMER-TEC cable glands

passend für suitable for	Kabeldurchgänge cable-passages	Lochdurchmesser mm Hole diameter mm	A mm A mm	B mm B mm	Art.-Nr. Blindstift Art. no. Blind pin	Art.-Nr. Dichtung Art. no. Sealing	VE Stck. PU pcs.
<b>Mehrlochdichtungen / Multi-holed Sealing *)</b>							
M 16/PG 11	2 x	4,0	13,0	8,0	4650494	8114200	lose/loose
M 20/PG 16	2 x	5,0	17,0	10,0	4650495	8114203	lose/loose
M 20/PG 16	2 x	6,0	17,0	10,0	4650496	8114201	lose/loose
M 20/PG 16	3 x	6,0	17,0	10,0	4650496	8114215	lose/loose
M 20/PG 16	4 x	5,0	17,0	10,0	4650495	8114202	lose/loose
M 25/PG 21	2 x	6,0	22,5	11,5	4650496	8114204	lose/loose
M 25/PG 21	2 x	8,0	22,5	11,5	4650498	8114208	lose/loose
M 25/PG 21	3 x	7,0	22,5	11,5	4650497	8114205	lose/loose
M 25/PG 21	4 x	6,5	22,5	11,5	-	8114206	lose/loose
M 25/PG 21	6 x	4,0	22,5	11,5	4650494	8114207	lose/loose
M 32/PG 29	4 x	6,0	30,5	13,0	4650496	8114212	lose/loose
M 32/PG 29	4 x	8,0	30,5	13,0	4650498	8114209	lose/loose
M 32/PG 29	6 x	6,0	30,5	13,0	4650496	8114210	lose/loose
M 32/PG 29	8 x	4,0	30,5	13,0	4650494	8114211	lose/loose
<b>Volldichtung ohne Kabeldurchgänge / Full-Sealing without cable-passages</b>							
M 16/PG 11	-	-	13,0	8,0		8114250	lose/loose
M 20/PG 16	-	-	17,0	10,0		8114251	lose/loose
M 25/PG 21	-	-	22,5	11,5		8114252	lose/loose
M 32/PG 29	-	-	30,5	13,0		8114253	lose/loose