

**Datenblatt:** Transformator SITAS  
**Typ:** 4AM3242-5AN00-0EA0



Deutsch

**Beschreibung:**

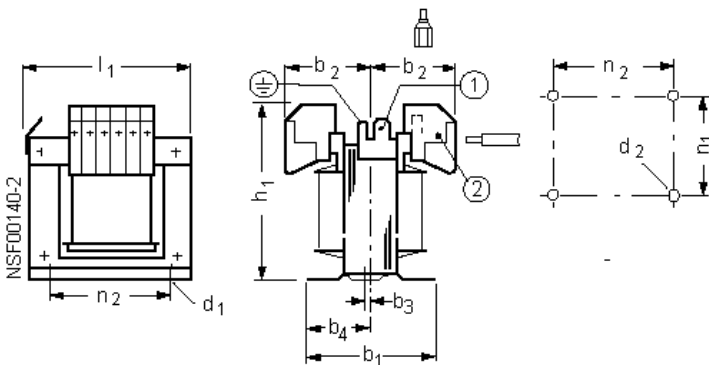
Phasen:	1
Bemessungsleistung /-kurzzeitleistung (S6) [kVA] :	0,063 /0,19
Bemessungseingangsspannung [V]:	400+/-5%
Bemessungsausgangsspannung [V]:	24
Bemessungsausgangsstrom [A]:	2,63
Bemessungsfrequenz [Hz] :	50...60
Schaltgruppe / Schirmw.:	li0 /0
Bemessungsumgebungstemp. / Therm. Klasse :	40 /B
Schutzart IP:	00
Anschlussart:	Schraub-/Flachsteck-Anschluss
Montageart:	Schrauben / Hutschiene
Vorschrift :	EN 61558-2-2, -2-6
Verluste [W]:	10,7
Gewicht [kg]:	1,4

**Anschluss:**

Klemmenleiste 1: 1 2 3 4  
 Klemmenleiste 2: 32 31

Art	Spg. [V]	Anschluss	Verbindung
PR11	420	1-4	-
	400	1-3	-
	380	1-2	-
SEC1	24	31-32	-

**Maßzeichnung / Montagelochung :**



- (1) Flachstecker DIN 46 244-A 6,3-0,8
- (2) bis 24A: Schraubanschluss eindrätig 0,5 bis 6 mm<sup>2</sup>, feindrätig 0,5 bis 4 mm<sup>2</sup>, Flachstecker DIN 46 244-A 6,3-0,8

**Abmessungen [mm]:**

b1	86	d1	4,8x8,4	n1	65
b2	45	d2	M4	n2	64
b3	2	h1	97		
b4	34	l1	86		

**Datasheet:** Transformer SITAS  
**Type:** 4AM3242-5AN00-0EA0



English

**Description:**

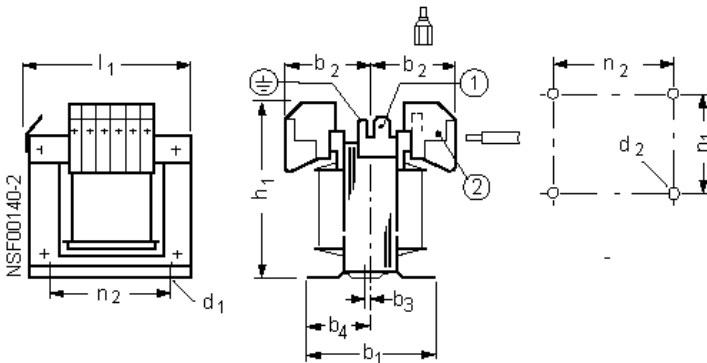
phases:	1
rated output/short-time capacity (S6) [kVA]:	0,063 /0,19
rated input voltage [V]:	400+/-5%
rated output voltage [V]:	24
rated output current [A]:	2,63
rated frequency [Hz]:	50...60
vector group / shield winding	li0 /0
rated ambient temperature / temp. Class:	40 /B
protection IP:	00
type of terminals:	screw/tab connection
mounting	screws/mounting rails
standard :	EN 61558-2-2, -2-6
Losses [W]:	10,7
Weight [kg]:	1,4

**Connection:**

Terminals 1: 1 2 3 4  
 Terminals 2: 32 31

Type	Voltage [V]	Terminals	Wiring
PRI1	420	1-4	-
	400	1-3	-
	380	1-2	-
SEC1	24	31-32	-

**Dimension drawing / Mounting :**



- (1) Tap connector DIN 46 244-A 6,3-0,8
- (2) to 24A: Screw connection solid wire 0,5 to 6 mm<sup>2</sup>, finely stranded wire 0,5 to 4 mm<sup>2</sup>, Tap connector DIN 46 244-A 6,3-0,8

Dimension values [mm]:

b1	86	d1	4,8x8,4	n1	65
b2	45	d2	M4	n2	64
b3	2	h1	97		
b4	34	l1	86		

## Fiche technique: Transformateur SITAS

Type: 4AM3242-5AN00-0EA0



Français

### Description:

Phases :	1
Puissance assignée/puiss. courte durée (S6) [kVA]:	0,063 /0,19
Puissance d'entrée assignée [V] :	400+/-5%
Tension assignée de sortie [V] :	24
Courant assigné de sortie [A] :	2,63
Fréquence assignée [Hz] :	50...60
Couplage / écran :	li0 /0
Temp. ambiante assignée/classe therm. :	40 /B
Degré de protection IP :	00
Connectique :	Connecteur plat / a vis
Type de montage :	Vis / Profile symétrique
Prescription :	EN 61558-2-2, -2-6
Pertes [W]:	10,7
Poids [kg]:	1,4

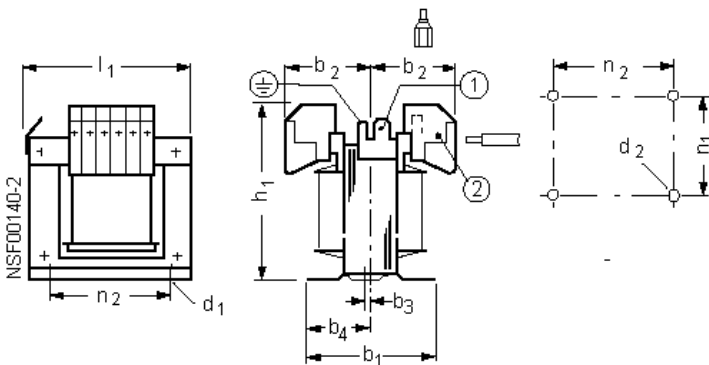
### Raccordement:

Bornier 1: 1 2 3 4

Bornier 2: 32 31

Type	Tension [V]	Raccordement	Connexion
PRI1	420	1-4	-
	400	1-3	-
	380	1-2	-
SEC1	24	31-32	-

### Encombrement / Fixations



1) Languette DIN 46 244-A 6,3-0,8

(2) à 24 A: Bornes à vis âme massive 0,5 à 6 mm<sup>2</sup>, âme souple 0,5 à 4 mm<sup>2</sup>, Languette DIN 46 244-A 6,3-0,8

### Dimensions [mm]

b1	86	d1	4,8x8,4	n1	65
b2	45	d2	M4	n2	64
b3	2	h1	97		
b4	34	l1	86		

**Hoja de datos:** Transformador SITAS  
**Tipo:** 4AM3242-5AN00-0EA0



**Español**

**Descripción:**

Fases:	1
Potencia asignada/cap. de carga breve (S6) [kVA]:	0,063 /0,19
Tensión asignada de entrada [V]:	400+/-5%
Tensión asignada de salida [V]:	24
Intensidad asignada de salida [A]:	2,63
Frecuencia asignada [Hz]:	50...60
Grupo de conexión / prot. enrollando:	II0 /0
Temperatura ambiente / clase térmica	40 /B
Grado de protección IP:	00
Tipo de conexión:	Conexion por conector plano/tornillo
Tipo de montaje:	Tornillos / perfiles
prescripciones:	EN 61558-2-2, -2-6
Pérdidas [W]:	10,7
Peso [kg]:	1,4

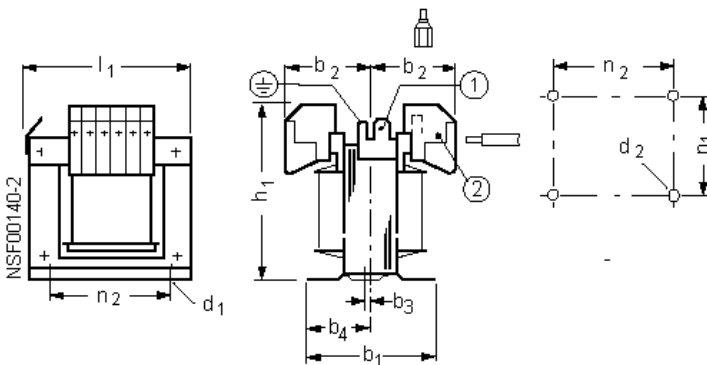
**Conexión:**

Regl. de bornas 1: 1 2 3 4

Regl. de bornas 2: 32 31

Tipo	Tensión [V]	Bornas	Puentes de conexión
PR11	420	1-4	-
	400	1-3	-
	380	1-2	-
SEC1	24	31-32	-

**Dimensiones / Taladros de montaje**



- (1) Conector plano DIN 46 244-A 6,3-0,8
- (2) hasta 24 A: conexión por tornillo: un hilo 0,5 a 6 mm<sup>2</sup>, hilo fino 0,5 a 4 mm<sup>2</sup>, conector plano DIN 46 244-A 6,3-0,8

**Dimensiones [mm]**

b1	86	d1	4,8x8,4	n1	65
b2	45	d2	M4	n2	64
b3	2	h1	97		
b4	34	l1	86		