

Datenblatt: Transformator SITAS
Typ: 4AM3842-8DD40-0FA0

SIDAC-T
 CE cRU US 

Beschreibung:

Deutsch

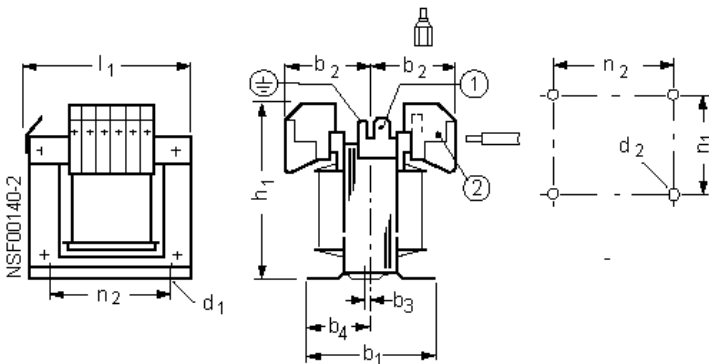
Phasen: 1
 Bemessungsleistung /-kurzzeitleistung (S6) [kVA] : 0,16 /0,49
 Bemessungseingangsspannung [V]: 550-525-500-480-460-440-415-400-380-230-208
 Bemessungsausgangsspannung [V]: 2x115
 Bemessungsausgangsstrom [A]: 2x0,7
 Bemessungsfrequenz [Hz] : 50...60
 Schaltgruppe / Schirmw.: li0 /0
 Bemessungsumgebungstemp. / Therm. Klasse : 40 /B
 Schutzart IP: 00
 Anschlussart: Schraub-/Flachsteck-Anschluss
 Montageart: Schrauben / Hutschiene
 Vorschrift : EN 61558-2-1, -2-2, -2-4
 Verluste [W]: 26,05
 Gewicht [kg]: 2,8

Anschluss:

Klemmenleiste 1:
 Klemmenleiste 2:

Art	Spg. [V]	Anschluss	Verbindung
PRI1	550	1-8	4-5
	525	1-8	3-5
	500	1-8	2-5
	480	1-8	2-5
	460	1-8	4-6
	440	1-8	3-6
	415	1-8	3-7
	400	1-8	2-6
	380	1-8	2-7
	230	1-8	1-6/4-8
	208	1-8	1-7/3-8
	SEC1	230	31-34
115		31-34	31-32/33-34

Maßzeichnung / Montagelochung :



- (1) Flachstecker DIN 46 244-A 6,3-0,8
- (2) bis 24A: Schraubanschluss eindrätig 0,5 bis 6 mm², feindrätig 0,5 bis 4 mm², Flachstecker DIN 46 244-A 6,3-0,8

Abmessungen [mm]:

b1	102	d1	5,8x9	n1	86,5
b2	52	d2	M5	n2	84
b3	5	h1	106		
b4	44	l1	98		

Datasheet: Transformer SITAS
Type: 4AM3842-8DD40-0FA0

SIDAC-T
   

Description:

English

phases: 1
 rated output/short-time capacity (S6) [kVA]: 0,16 /0,49
 rated input voltage [V]: 550-525-500-480-460-440-415-400-380-230-208
 rated output voltage [V]: 2x115
 rated output current [A]: 2x0,7
 rated frequency [Hz]: 50..60
 vector group / shield winding: li0 /0
 rated ambient temperature / temp. Class: 40 /B
 protection IP: 00
 type of terminals: screw/tab connection
 mounting: screws/mounting rails
 standard: EN 61558-2-1, -2-2, -2-4
 Losses [W]: 26,05
 Weight [kg]: 2,8

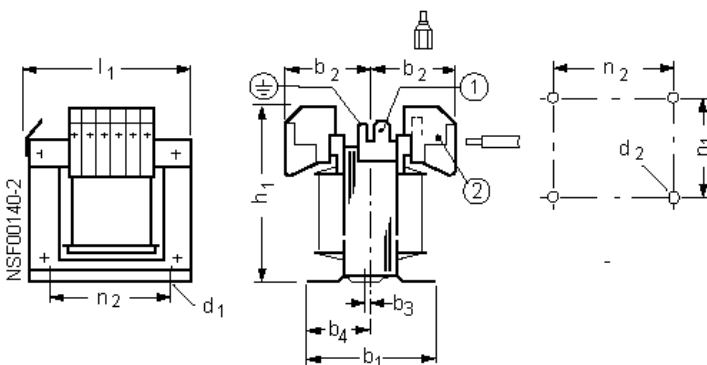
Connection:

Terminals 1:

Terminals 2:

Type	Voltage [V]	Terminals	Wiring
PRI1	550	1-8	4-5
	525	1-8	3-5
	500	1-8	2-5
	480	1-8	2-5
	460	1-8	4-6
	440	1-8	3-6
	415	1-8	3-7
	400	1-8	2-6
	380	1-8	2-7
	230	1-8	1-6/4-8
	208	1-8	1-7/3-8
SEC1	230	31-34	32-33
	115	31-34	31-32/33-34

Dimension drawing / Mounting :



- (1) Tap connector DIN 46 244-A 6,3-0,8
- (2) to 24A: Screw connection solid wire 0,5 to 6 mm², finely stranded wire 0,5 to 4 mm², Tap connector DIN 46 244-A 6,3-0,8

Dimension values [mm]:

b1	102	d1	5,8x9	n1	86,5
b2	52	d2	M5	n2	84
b3	5	h1	106		
b4	44	l1	98		

Fiche technique: Transformateur SITAS

Type: 4AM3842-8DD40-0FA0



Français

Description:

Phases :	1
Puissance assignée/puiss. courte durée (S6) [kVA]:	0,16 /0,49
Puissance d'entrée assignée [V] :	550-525-500-480-460-440-415-400-380-230-208
Tension assignée de sortie [V] :	2x115
Courant assigné de sortie [A] :	2x0,7
Fréquence assignée [Hz] :	50...60
Couplage / écran :	II0 /0
Temp. ambiante assignée/classe therm. :	40 /B
Degré de protection IP :	00
Connectique :	Connecteur plat / a vis
Type de montage :	Vis / Profile symétrique
Prescription :	EN 61558-2-1, -2-2, -2-4
Pertes [W]:	26,05
Poids [kg]:	2,8

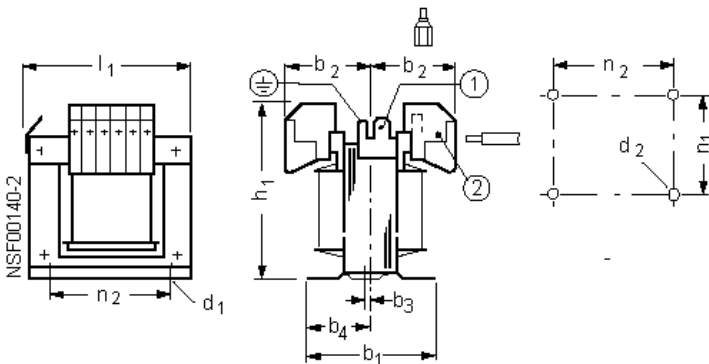
Raccordement:

Bornier 1:

Bornier 2:

Type	Tension [V]	Raccordement	Connexion	
PR11	550	1-8	4-5	
	525	1-8	3-5	
	500	1-8	2-5	
	480	1-8	2-5	
	460	1-8	4-6	
	440	1-8	3-6	
	415	1-8	3-7	
	400	1-8	2-6	
	380	1-8	2-7	
	230	1-8	1-6/4-8	
	SEC1	230	31-34	32-33
		115	31-34	31-32/33-34

Encombrement / Fixations



1) Languette DIN 46 244-A 6,3-0,8

(2) à 24 A: Bornes à vis âme massive 0,5 à 6 mm², âme souple 0,5 à 4 mm², Languette DIN 46 244-A 6,3-0,8

Dimensions [mm]

b1	102	d1	5,8x9	n1	86,5
b2	52	d2	M5	n2	84
b3	5	h1	106		
b4	44	l1	98		

A&D CD MD

<http://www.ad.siemens.de/sidac>

© 2002 Siemens AG, Automation & Drives 4AM3842-8DD40-0FA0

3 / 4

Dat.: 22.06.2010

Hoja de datos: Transformador SITAS
Tipo: 4AM3842-8DD40-0FA0



Español

Descripción:

Fases:	1
Potencia asignada/cap. de carga breve (S6) [kVA]:	0,16 /0,49
Tensión asignada de entrada [V]:	550-525-500-480-460-440-415-400-380-230-208
Tensión asignada de salida [V]:	2x115
Intensidad asignada de salida [A]:	2x0,7
Frecuencia asignada [Hz]:	50...60
Grupo de conexión / prot. enrollando:	II0 /0
Temperatura ambiente / clase térmica	40 /B
Grado de protección IP:	00
Tipo de conexión:	Conexión por conector plano/tornillo
Tipo de montaje:	Tornillos / perfiles
prescripciones:	EN 61558-2-1, -2-2, -2-4
Pérdidas [W]:	26,05
Peso [kg]:	2,8

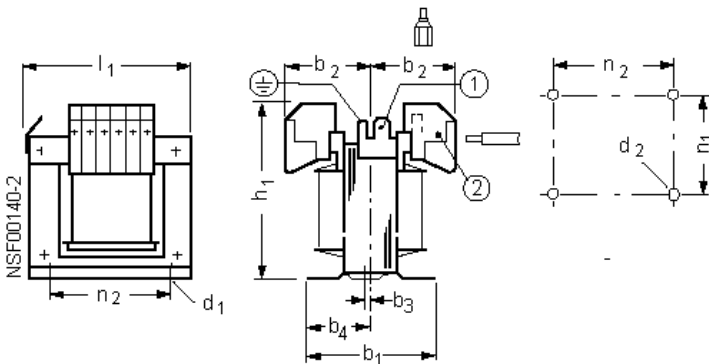
Conexión:

Regl. de bornas 1:

Regl. de bornas 2:

Tipo	Tensión [V]	Bornas	Puentes de conexión
PR11	550	1-8	4-5
	525	1-8	3-5
	500	1-8	2-5
	480	1-8	2-5
	460	1-8	4-6
	440	1-8	3-6
	415	1-8	3-7
	400	1-8	2-6
	380	1-8	2-7
	230	1-8	1-6/4-8
	208	1-8	1-7/3-8
	SEC1	230	31-34
115		31-34	31-32/33-34

Dimensiones / Taladros de montaje



(1) Conector plano DIN 46 244-A 6,3-0,8

(2) hasta 24 A: conexión por tornillo: un hilo 0,5 a 6 mm², hilo fino 0,5 a 4 mm², conector plano DIN 46 244-A 6,3-0,8

Dimensiones [mm]

b1	102	d1	5,8x9	n1	86,5
b2	52	d2	M5	n2	84
b3	5	h1	106		
b4	44	l1	98		