

**Datenblatt:** Transformator SITAS  
**Typ:** 4AM4642-5AT10-0FA0

SIDAC-T  
 CE cRU US 

**Beschreibung:**

Deutsch

Phasen: 1  
 Bemessungsleistung /-kurzzeitleistung (S6) [kVA] : 0,4 /1,44  
 Bemessungseingangsspannung [V]: 400+/-5%  
 Bemessungsausgangsspannung [V]: 230  
 Bemessungsausgangsstrom [A]: 1,74  
 Bemessungsfrequenz [Hz] : 50...60  
 Schaltgruppe / Schirmw.: li0 /0  
 Bemessungsumgebungstemp. / Therm. Klasse : 40 /B  
 Schutzart IP: 00  
 Anschlussart: Schraub-/Flachsteck-Anschluss  
 Montageart: Schrauben  
 Vorschrift : EN 61558-2-1, -2-2, -2-4  
 Verluste [W]: 39,56  
 Gewicht [kg]: 5,4

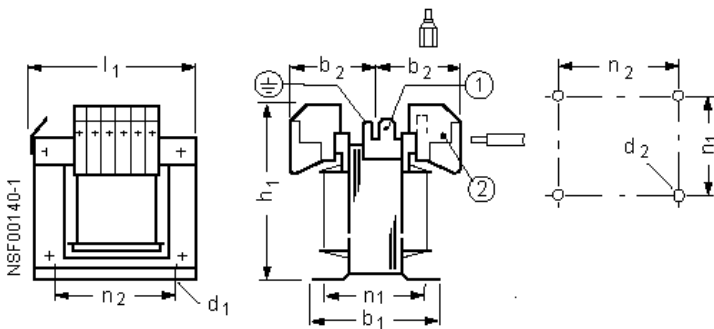
**Anschluss:**

Klemmenleiste 1:

Klemmenleiste 2:

Art	Spg. [V]	Anschluss	Verbindung
PRI1	420	1-4	-
	400	1-3	-
	380	1-2	-
SEC1	230	31-32	-

**Maßzeichnung / Montagelochung :**



(1) Flachstecker DIN 46 244-A 6,3-0,8

(2) bis 24 A: Schraubanschluss eindrätig 0,5 bis 6 mm<sup>2</sup>, feindrätig 0,5 bis 4 mm<sup>2</sup>, Flachstecker DIN 46 244-A 6,3-0,8

Abmessungen [mm]:

b1	102	h1	121
b2	57	l1	122
d1	5,8x9	n1	85
d2	M5	n2	90

**Datasheet:** Transformer SITAS  
**Type:** 4AM4642-5AT10-0FA0

SIDAC-T  
 CE cRU US 

**Description:**

English

phases: 1  
 rated output/short-time capacity (S6) [kVA]: 0,4 /1,44  
 rated input voltage [V]: 400+/-5%  
 rated output voltage [V]: 230  
 rated output current [A]: 1,74  
 rated frequency [Hz]: 50...60  
 vector group / shield winding: li0 /0  
 rated ambient temperature / temp. Class: 40 /B  
 protection IP: 00  
 type of terminals: screw/tab connection  
 mounting: Screw  
 standard : EN 61558-2-1, -2-2, -2-4  
 Losses [W]: 39,56  
 Weight [kg]: 5,4

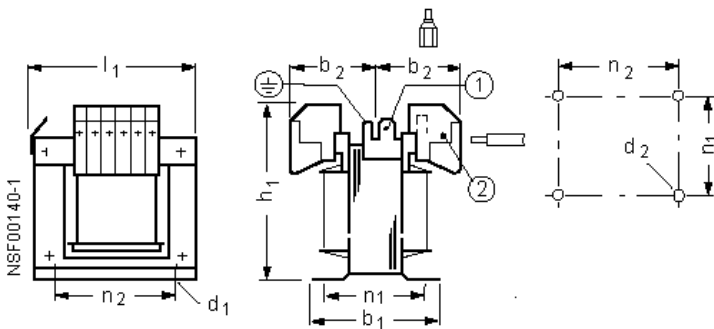
**Connection:**

Terminals 1:

Terminals 2:

Type	Voltage [V]	Terminals	Wiring
PRI1	420	1-4	-
	400	1-3	-
	380	1-2	-
SEC1	230	31-32	-

**Dimension drawing / Mounting :**



(1) Tap connector DIN 46 244-A 6,3-0,8

(2) to 24 A: Screw connection solid wire 0,5 to 6 mm<sup>2</sup>, finely stranded wire 0,5 to 4 mm<sup>2</sup>, Tap connector DIN 46 244-A 6,3-0,8

Dimension values [mm]:

b1	102	h1	121
b2	57	l1	122
d1	5,8x9	n1	85
d2	M5	n2	90

## Fiche technique: Transformateur SITAS

Type: 4AM4642-5AT10-0FA0



Français

### Description:

Phases :	1
Puissance assignée/puiss. courte durée (S6) [kVA]:	0,4 /1,44
Puissance d'entrée assignée [V] :	400+/-5%
Tension assignée de sortie [V] :	230
Courant assigné de sortie [A] :	1,74
Fréquence assignée [Hz] :	50...60
Couplage / écran :	II0 /0
Temp. ambiante assignée/classe therm. :	40 /B
Degré de protection IP :	00
Connectique :	Connecteur plat / a vis
Type de montage :	Vis
Prescription :	EN 61558-2-1, -2-2, -2-4
Pertes [W]:	39,56
Poids [kg]:	5,4

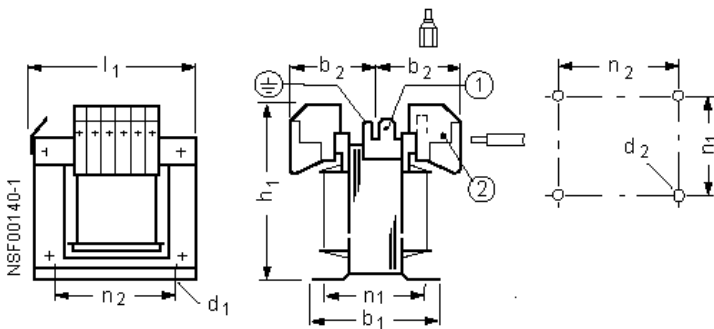
### Raccordement:

Bornier 1:

Bornier 2:

Type	Tension [V]	Raccordement	Connexion
PRI1	420	1-4	-
	400	1-3	-
	380	1-2	-
SEC1	230	31-32	-

### Encombrement / Fixations



(1) Languette DIN 46 244-A 6,3-0,8

(2) à 24 A: Bornes à vis âme massive 0,5 à 6 mm<sup>2</sup>, âme souple 0,5 à 4 mm<sup>2</sup>, Languette DIN 46 244-A 6,3-0,8

#### Dimensions [mm]

b1	102	h1	121
b2	57	l1	122
d1	5,8x9	n1	85
d2	M5	n2	90

**Hoja de datos:** Transformador SITAS  
**Tipo:** 4AM4642-5AT10-0FA0

SIDAC-T  
 CE cRU US 

## Descripción:

**Español**

Fases:	1
Potencia asignada/cap. de carga breve (S6) [kVA]:	0,4 /1,44
Tensión asignada de entrada [V]:	400+/-5%
Tensión asignada de salida [V]:	230
Intensidad asignada de salida [A]:	1,74
Frecuencia asignada [Hz]:	50...60
Grupo de conexión / prot. enrollando:	II0 /0
Temperatura ambiente / clase térmica	40 /B
Grado de protección IP:	00
Tipo de conexión:	Conexión por conector plano/tornillo
Tipo de montaje:	tornillo
prescripciones:	EN 61558-2-1, -2-2, -2-4
Pérdidas [W]:	39,56
Peso [kg]:	5,4

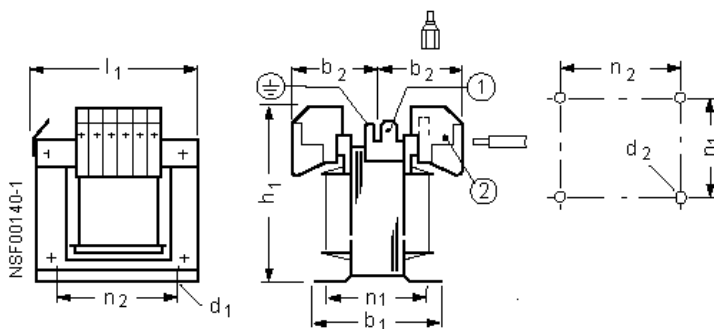
## Conexión:

Regl. de bornas 1:

Regl. de bornas 2:

Tipo	Tensión [V]	Bornas	Puentes de conexión
PRI1	420	1-4	-
	400	1-3	-
	380	1-2	-
SEC1	230	31-32	-

## Dimensiones / Taladros de montaje



(1) Conector plano DIN 46 244-A 6,3-0,8

(2) hasta 24 A: conexión por tornillo: un hilo 0,5 a 6 mm<sup>2</sup>, hilo fino 0,5 a 4 mm<sup>2</sup>, conector plano DIN 46 244-A 6,3-0,8

### Dimensiones [mm]

b1	102	h1	121
b2	57	l1	122
d1	5,8x9	n1	85
d2	M5	n2	90