

Datenblatt: Transformator SITAS
Typ: 4AM4842-5AT10-0FA0

SIDAC-T
 CE cRU US 

Beschreibung:

Deutsch

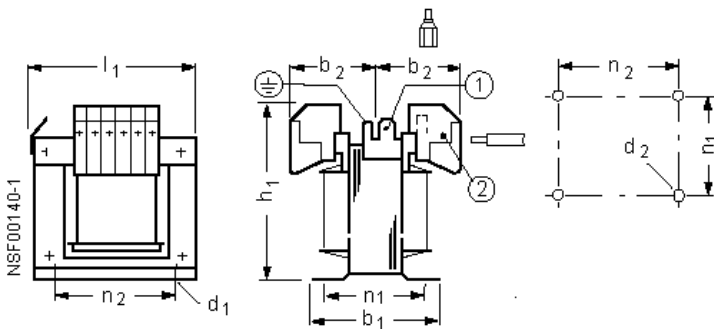
Phasen: 1
 Bemessungsleistung /-kurzzeitleistung (S6) [kVA] : 0,5 /2
 Bemessungseingangsspannung [V]: 400+/-5%
 Bemessungsausgangsspannung [V]: 230
 Bemessungsausgangsstrom [A]: 2,17
 Bemessungsfrequenz [Hz] : 50...60
 Schaltgruppe / Schirmw.: li0 /0
 Bemessungsumgebungstemp. / Therm. Klasse : 40 /B
 Schutzart IP: 00
 Anschlussart: Schraub-/Flachsteck-Anschluss
 Montageart: Schrauben
 Vorschrift : EN 61558-2-1, -2-2, -2-4
 Verluste [W]: 48
 Gewicht [kg]: 7

Anschluss:

Klemmenleiste 1: 1 2 3 4
 Klemmenleiste 2: 32 31

Art	Spg. [V]	Anschluss	Verbindung
PRI1	420	1-4	-
	400	1-3	-
	380	1-2	-
SEC1	230	31-32	-

Maßzeichnung / Montagelochung :



- (1) Flachstecker DIN 46 244-A 6,3-0,8
- (2) bis 24 A: Schraubanschluss eindrätig 0,5 bis 6 mm², feindrätig 0,5 bis 4 mm², Flachstecker DIN 46 244-A 6,3-0,8

Abmessungen [mm]:

b1	123	h1	121
b2	67	l1	122
d1	5,8x9	n1	104
d2	M5	n2	90

Datasheet: Transformer SITAS
Type: 4AM4842-5AT10-0FA0

SIDAC-T
 CE cRU US

Description:

English

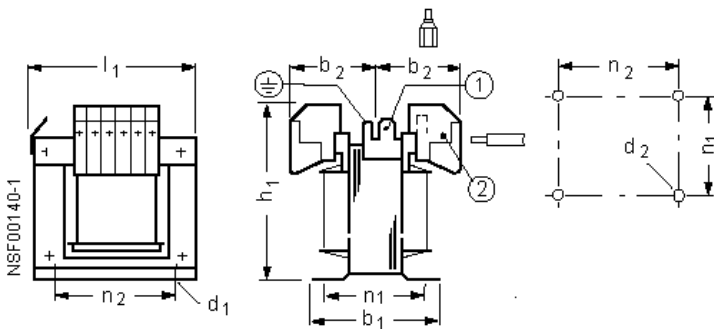
phases: 1
 rated output/short-time capacity (S6) [kVA]: 0,5 /2
 rated input voltage [V]: 400+/-5%
 rated output voltage [V]: 230
 rated output current [A]: 2,17
 rated frequency [Hz]: 50...60
 vector group / shield winding: li0 /0
 rated ambient temperature / temp. Class: 40 /B
 protection IP: 00
 type of terminals: screw/tab connection
 mounting: Screw
 standard : EN 61558-2-1, -2-2, -2-4
 Losses [W]: 48
 Weight [kg]: 7

Connection:

Terminals 1: 1 2 3 4
 Terminals 2: 32 31

Type	Voltage [V]	Terminals	Wiring
PRI1	420	1-4	-
	400	1-3	-
	380	1-2	-
SEC1	230	31-32	-

Dimension drawing / Mounting :



- (1) Tap connector DIN 46 244-A 6,3-0,8
- (2) to 24 A: Screw connection solid wire 0,5 to 6 mm², finely stranded wire 0,5 to 4 mm², Tap connector DIN 46 244-A 6,3-0,8

Dimension values [mm]:

b1	123	h1	121
b2	67	l1	122
d1	5,8x9	n1	104
d2	M5	n2	90

Fiche technique: Transformateur SITAS

Type: 4AM4842-5AT10-0FA0



Français

Description:

Phases :	1
Puissance assignée/puiss. courte durée (S6) [kVA]:	0,5 /2
Puissance d'entrée assignée [V] :	400+/-5%
Tension assignée de sortie [V] :	230
Courant assigné de sortie [A] :	2,17
Fréquence assignée [Hz] :	50...60
Couplage / écran :	II0 /0
Temp. ambiante assignée/classe therm. :	40 /B
Degré de protection IP :	00
Connectique :	Connecteur plat / a vis
Type de montage :	Vis
Prescription :	EN 61558-2-1, -2-2, -2-4
Pertes [W]:	48
Poids [kg]:	7

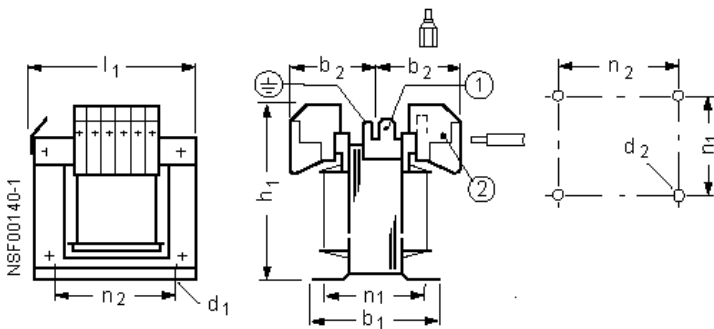
Raccordement:

Bornier 1: 1 2 3 4

Bornier 2: 32 31

Type	Tension [V]	Raccordement	Connexion
PRI1	420	1-4	-
	400	1-3	-
	380	1-2	-
SEC1	230	31-32	-

Encombrement / Fixations



(1) Languette DIN 46 244-A 6,3-0,8

(2) à 24 A: Bornes à vis âme massive 0,5 à 6 mm², âme souple 0,5 à 4 mm², Languette DIN 46 244-A 6,3-0,8

Dimensions [mm]

b1	123	h1	121
b2	67	l1	122
d1	5,8x9	n1	104
d2	M5	n2	90

Hoja de datos: Transformador SITAS
Tipo: 4AM4842-5AT10-0FA0

SIDAC-T
 CE cRU US 

Descripción:

Español

Fases: 1
 Potencia asignada/cap. de carga breve (S6) [kVA]: 0,5 /2
 Tensión asignada de entrada [V]: 400+/-5%
 Tensión asignada de salida [V]: 230
 Intensidad asignada de salida [A]: 2,17
 Frecuencia asignada [Hz]: 50...60
 Grupo de conexión / prot. enrollando: II0 /0
 Temperatura ambiente / clase térmica: 40 /B
 Grado de protección IP: 00
 Tipo de conexión: Conexión por conector plano/tornillo
 Tipo de montaje: tornillo
 prescripciones: EN 61558-2-1, -2-2, -2-4
 Pérdidas [W]: 48
 Peso [kg]: 7

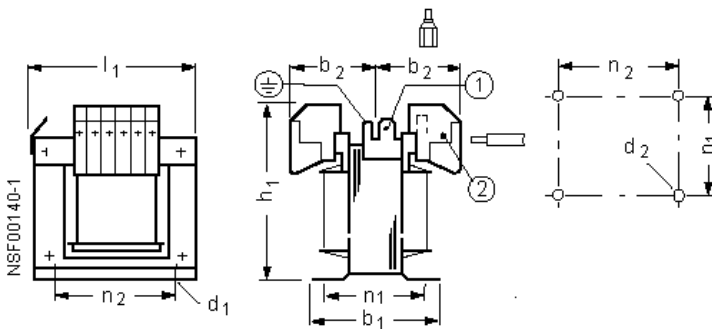
Conexión:

Regl. de bornas 1: 1 2 3 4

Regl. de bornas 2: 32 31

Tipo	Tensión [V]	Bornas	Puentes de conexión
PRI1	420	1-4	-
	400	1-3	-
	380	1-2	-
SEC1	230	31-32	-

Dimensiones / Taladros de montaje



(1) Conector plano DIN 46 244-A 6,3-0,8

(2) hasta 24 A: conexión por tornillo: un hilo 0,5 a 6 mm², hilo fino 0,5 a 4 mm², conector plano DIN 46 244-A 6,3-0,8

Dimensiones [mm]

b1	123	h1	121
b2	67	l1	122
d1	5,8x9	n1	104
d2	M5	n2	90