



COMMUNICATIONSPROCESSOR CP343-1 ADVANCED FOR CONNECTING SIMATIC S7-300CPU TO IND.ETHERNET: PROFINET IO- CONTROLLER OR/AND IO-DEVICE RT AND IRT, MRP, PROFINET CBA TCP/IP,ISO,UDP,S7-COM,S5-COMP. COM.(SEND/RECEIVE)W.FETCH/WRITE WIT AND W/O RFC 1006,MULTICAST DIAGNOSTIC EXPANSIONS,SNMP,DHCP FTP CLIENT/SERVER,E-MAIL, DATA STORAGE ON C-PLUG, PROFINET-SS 2X RJ45(10/100MBIT) SWITCHED, GIGABIT-SS 1X RJ45 (10/100/1000 MBIT)

### Transmission rate

Transfer rate

- at the interface 1 10 Mbit/s ... 1000 Mbit/s
- at the interface 2 10 Mbit/s ... 100 Mbit/s

### Interfaces

Number of electrical connections

- at interface 1 / in accordance with Industrial Ethernet 1
- at interface 2 / in accordance with Industrial Ethernet 2
- [nicht versorgt - für Spannungsversorgung] 1

Version of the swap medium / C-Plug

Yes

### Supply voltage, current consumption, power loss

Type of voltage / of the supply voltage

DC

Supply voltage

- 1 / from backplane bus 5 V
- external 24 V

Relative positive tolerance / at 24 V / with DC

20 %

Relative negative tolerance / at 24 V / with DC

15 %

Consumed current

- from backplane bus / at 5 V / for DC / [nicht versorgt - typisch] 0.14 A
- [nicht versorgt - aus externer Versorgungsspannung] / [nicht versorgt - bei 24 V] / [nicht versorgt - bei DC]

<ul style="list-style-type: none"> <li>• [nicht versorgt - typisch]</li> </ul>	0.48 A
<ul style="list-style-type: none"> <li>• maximum</li> </ul>	0.62 A
Resistive loss	14.7 W
<b>Permitted ambient conditions</b>	
Ambient temperature	
<ul style="list-style-type: none"> <li>• during storage</li> </ul>	-40 °C ... 70 °C
<ul style="list-style-type: none"> <li>• during transport</li> </ul>	-40 °C ... 70 °C
Relative humidity / at 25 °C / without condensation / during the operating phase / maximum	95 %
Protection class IP	IP20
<b>Design, dimensions and weight</b>	
Width	80 mm
Height	125 mm
Depth	120 mm
net weight	0.6 kg
<b>Performance data / open communication</b>	
Number of possible connections / for open communication / by means of SEND/RECEIVE blocks / maximum	16
Data volume	
<ul style="list-style-type: none"> <li>• as user data per ISO connection / for open communication / by means of SEND/RECEIVE blocks / maximum</li> </ul>	8 Kibyte
<ul style="list-style-type: none"> <li>• as user data per ISO on TCP connection / for open communication / by means of SEND/RECEIVE blocks / maximum</li> </ul>	8 Kibyte
<ul style="list-style-type: none"> <li>• as user data per TCP connection / for open communication / by means of SEND/RECEIVE blocks / maximum</li> </ul>	8 Kibyte
<ul style="list-style-type: none"> <li>• as user data per UDP connection / for open IE communication / by means of SEND/RECEIVE blocks / maximum</li> </ul>	2 Kibyte
Number of Multicast stations	16
<b>Performance data / S7 communication</b>	
Number of possible connections / [nicht versorgt - für S7-Kommunikation]	
<ul style="list-style-type: none"> <li>• [nicht versorgt - maximal]</li> </ul>	16
<b>Performance data / multi-protocol mode</b>	
Number of active connections / [nicht versorgt - bei Multiprotokollbetrieb]	48
<b>Performance data / IT functions</b>	
Number of possible connections	
<ul style="list-style-type: none"> <li>• [nicht versorgt - als Client] / [nicht versorgt - mittels FTP] / [nicht versorgt - maximal]</li> </ul>	10
<ul style="list-style-type: none"> <li>• [nicht versorgt - als Server]</li> </ul>	
<ul style="list-style-type: none"> <li>• [nicht versorgt - mittels FTP] / [nicht versorgt - maximal]</li> </ul>	2
<ul style="list-style-type: none"> <li>• [nicht versorgt - mittels HTTP] / [nicht versorgt - maximal]</li> </ul>	4

• as e-mail client / maximum	1
Amount of data / [nicht versorgt - als Nutzdaten für E-Mail] / [nicht versorgt - maximal]	8 Kibyte
Storage capacity / of user memory	
• as flash memory file system	28 Miabyte
• [nicht versorgt - als RAM]	30 Miabyte
Number of possible write cycles / flash memory cells	100000
<b>Performance data / PROFINET communication / as PN IO-Controller</b>	
Number of PN IO-Devices / on PROFINET IO-Controller / usable / total	128
Number of PN IO IRT-Devices / on PROFINET IO-Controller / usable	32
Number of external PN IO lines / with PROFINET / per rack	1
Amount of data	
• [nicht versorgt - als Nutzdaten für Eingangsvariablen] / [nicht versorgt - als PROFINET IO-Controller] / [nicht versorgt - maximal]	4 Kibyte
• [nicht versorgt - als Nutzdaten für Eingangsvariablen] / [nicht versorgt - bei PROFINET IO-Controller] / [nicht versorgt - maximal]	4 Kibyte
• [nicht versorgt - als Nutzdaten für Eingangsvariablen je PN IO-Device] / [nicht versorgt - bei PROFINET IO-Controller] / [nicht versorgt - maximal]	240 byte
• [nicht versorgt - als Nutzdaten für Ausgangsvariablen je PN IO-Device] / [nicht versorgt - bei PROFINET IO-Controller] / [nicht versorgt - maximal]	240 byte
•	240 byte
•	240 byte
<b>Performance data / PROFINET communication / as PN IO-Device</b>	
	Yes
Amount of data	
• [nicht versorgt - als Nutzdaten für Eingangsvariablen] / [nicht versorgt - als PROFINET IO-Device] / [nicht versorgt - maximal]	1024 byte
• [nicht versorgt - als Nutzdaten für Eingangsvariablen] / [nicht versorgt - als PROFINET IO-Device] / [nicht versorgt - maximal]	1024 byte
• [nicht versorgt - als Nutzdaten für Eingangsvariablen] / [nicht versorgt - je Submodul unter PROFINET IO-Device]	240 byte
• [nicht versorgt - als Nutzdaten für Eingangsvariablen] / [nicht versorgt - je Submodul unter PROFINET IO-Device]	240 byte
• [nicht versorgt - als Nutzdaten für den Konsistenzbereich je Submodul]	240 byte
Number of submodules / per PROFINET IO-Device	32
<b>Performance data / PROFINET CBA</b>	
Number of remote connection partners / with PROFINET CBA	64
Number of connections / with PROFINET CBA / total	1000

Amount of data	
• [nicht versorgt - als Nutzdaten für digitale Eingänge] / [nicht versorgt - bei PROFINET CBA] / [nicht versorgt - maximal]	8 Kibyte
• [nicht versorgt - als Nutzdaten für digitale Ausgänge] / [nicht versorgt - bei PROFINET CBA] / [nicht versorgt - maximal]	8 Kibyte
• [nicht versorgt - als Nutzdaten für Arrays und Datentypen]	
• [nicht versorgt - bei azyklischer Übertragung] / [nicht versorgt - bei PROFINET CBA] / [nicht versorgt - maximal]	8 Kibyte
• [nicht versorgt - bei zyklischer Übertragung] / [nicht versorgt - bei PROFINET CBA] / [nicht versorgt - maximal]	250 byte
• [nicht versorgt - bei lokaler Verschaltung] / [nicht versorgt - bei PROFINET CBA] / [nicht versorgt - maximal]	2400 byte

**Performance data / PROFINET CBA / remote connection / with acyclic transmission**

Updating time / [nicht versorgt - der remote-Verschaltungen] / [nicht versorgt - bei azyklischer Übertragung] / [nicht versorgt - bei PROFINET CBA]	100 ms
---	--------

Number of remote connections to input variables / with acyclic transmission / with PROFINET CBA / maximum	128
---	-----

Number of remote connections to output variables / with acyclic transmission / with PROFINET CBA / maximum	128
--	-----

Amount of data	
• [nicht versorgt - als Nutzdaten für remote-Verschaltungen mit Eingangsvariablen] / [nicht versorgt - bei azyklischer Übertragung] / [nicht versorgt - bei PROFINET CBA]	8 Kibyte
• [nicht versorgt - als Nutzdaten für remote-Verschaltungen mit Ausgangsvariablen] / [nicht versorgt - bei azyklischer Übertragung] / [nicht versorgt - bei PROFINET CBA]	8 Kibyte

**Performance data / PROFINET CBA / remote connection / with cyclic transmission**

Updating time / [nicht versorgt - der remote-Verschaltungen] / [nicht versorgt - bei azyklischer Übertragung] / [nicht versorgt - bei PROFINET CBA]	8 ms
---	------

Number of remote connections to input variables / with cyclic transmission / with PROFINET CBA / maximum	200
--	-----

Number of remote connections to output variables / with cyclic transmission / with PROFINET CBA / maximum	200
---	-----

Amount of data	
• [nicht versorgt - als Nutzdaten für remote-Verschaltungen mit Eingangsvariablen] / [nicht versorgt - bei zyklischer Übertragung] / [nicht versorgt - bei PROFINET CBA] / [nicht versorgt - maximal]	2000 byte
• [nicht versorgt - als Nutzdaten für remote-Verschaltungen mit Ausgangsvariablen] / [nicht versorgt - bei zyklischer Übertragung] / [nicht versorgt - bei PROFINET CBA] / [nicht versorgt - maximal]	2000 byte

**Performance data / PROFINET CBA / HMI variables via PROFINET / acyclic**

Number of connectable HMI stations / for HMI variables / with acyclic transmission / with PROFINET CBA	3
Updating time / [nicht versorgt - der HMI-Variablen] / [nicht versorgt - bei azyklischer Übertragung] / [nicht versorgt - bei PROFINET CBA]	500 ms
Number of HMI variables / with acyclic transmission / with PROFINET CBA / maximum	200
Amount of data / [nicht versorgt - als Nutzdaten für HMI-Variablen] / [nicht versorgt - bei azyklischer Übertragung] / [nicht versorgt - bei PROFINET CBA] / [nicht versorgt - maximal]	8 Kibyte
<b>Performance data / PROFINET CBA / device-internal connections</b>	
Number of internal connections / with PROFINET CBA / maximum	256
Data volume / of internal connections / with PROFINET CBA / maximum	2400 byte
<b>Performance data / PROFINET CBA / connections to constants</b>	
Number of connections to constants / with PROFINET CBA / maximum	200
Amount of data / [nicht versorgt - als Nutzdaten für Verschaltungen mit Konstanten] / [nicht versorgt - bei PROFINET CBA] / [nicht versorgt - maximal]	4096 byte
<b>Performance data / PROFINET CBA / PROFIBUS proxy functionality</b>	
Product function / [nicht versorgt - bei PROFINET CBA] / [nicht versorgt - PROFIBUS Proxy-Funktionalität]	No
<b>Product functions / management, configuration</b>	
Product function / MIB support	Yes
Protocol / is supported	
• SNMP v1	Yes
• DCP	Yes
• [nicht versorgt - LLDP]	Yes
Identification & Maintenance	
• I&M0 - device specific information	Yes
• I&M1 - plant identification/location name	Yes
<b>Product functions / Diagnosis</b>	
Product function / Web-based diagnostics	Yes
<b>Product functions / switch</b>	
Product feature / switch	Yes
Product function	
• switch-managed	No
• for IRT / PROFINET IO switch	Yes
• Configuration with STEP 7	Yes
<b>Product functions / Redundancy</b>	
Product function	
• Ring redundancy	Yes

- Redundancy manager Yes
- MRP redundancy protocol Yes

### Product functions / Security

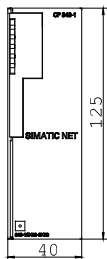
- Product function
- password protection for Web applications Yes
  - ACL - IP-based Yes
  - ACL - IP-based for PLC/routing Yes
  - switchoff of non-required services Yes
  - blocking of communication via physical ports Yes
  - log file for unauthorized access No

### Product functions / Time

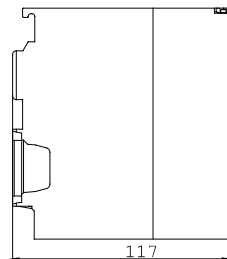
- Product function
- SICLOCK support Yes
  - pass on time synchronization Yes
- Protocol / is supported / NTP Yes

### Maßzeichnung

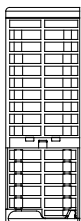
Vorne / Front



Links / Left



Oben / Top



letzte Änderung:

May 16, 2011