



NOT-AUS-SCHALTER 3-POLIG IU=32,  
P/AC-23A BEI 400V=11,5KW BODENBEFESTIGUNG  
HUTSCHIENEN/ZWEILOCHBEFESTIG. DREHANTRIEB  
ROT/GELB (NOT-AUS)

Abbildung ähnlich

Allgemeine technische Details:

<b>Produkt-Markename</b>		SETRON
<b>Produkt-Bezeichnung</b>		Haupt und NOT-AUS-Schalter
<b>Ausführung des Betätigungselements</b>		Drehantrieb, rot/gelb
<b>Bauart des Gerätes</b>		Festeinbau
<b>Schutzart IP</b>		IP65
<b>Polzahl</b>		3
<b>Befestigungsart</b>		Bodenbefestigung
• Frontmontage		Nein
• Schienen-Montage		Nein
• Reiheneinbau		Ja
<b>Isolationsspannung / Bemessungswert</b>	V	690
<b>Dauerstrom / Bemessungswert</b>	A	32
<b>Produktausstattung / Verriegelung</b>		Ja
<b>Ausführung elektrischer Anschluss</b>		
• für Hilfskontakte		Anschlussklemmen
• für Hauptstromkreis		Anschlussklemmen
<b>Ausführung des Schaltantriebs / Motorantrieb</b>		Nein
<b>Anzahl der Öffner / für Hilfskontakte</b>		0

<b>Stoßspannungsfestigkeit / Bemessungswert</b>	V	6.000
<b>Anzahl der Schließer / für Hilfskontakte</b>		0
<b>Anzahl der Wechsler / für Hilfskontakte</b>		0
<b>Betriebsstrom / bei AC-21 / Bemessungswert</b>	A	32
<b>Betriebsspannung</b>		
• der Hilfskontakte / bei AC / maximal	V	500
• bei AC / bei 50/60 Hz / Bemessungswert	V	690
<b>Betriebsleistung / bei AC-3</b>		
• bei 400 V / Bemessungswert	kW	9,5
• bei 690 V / Bemessungswert	kW	9,5
<b>Kurzzeitstromfestigkeit (I<sub>cw</sub>) / bei 690 V / befristet auf 1 s / Bemessungswert</b>	A	640
<b>Tiefe</b>	mm	451,5
<b>Höhe</b>	mm	83
<b>Breite</b>	mm	67
<b>mechanische Schaltspiele als Betriebsdauer der Hauptkontakte typisch</b>		100.000
<b>Verlustwirkleistung / je Leiter / typisch</b>	W	1,8
<b>Ausführung des Sicherungseinsatzes / für Kurzschlusschutz des Hilfsschalters / erforderlich</b>		Sicherung gL/gG: 10 A
<b>anschließbarer Leiterquerschnitt</b>		
• für Hauptkontakte		
• eindrätig oder mehrdrätig	mm <sup>2</sup>	1,5 ... 16
• mehrdrätig	mm <sup>2</sup>	1,5 ... 16
• feindrätig / mit Aderendbearbeitung / maximal	mm <sup>2</sup>	10
• für Hilfskontakte		
• feindrätig		
• mit Aderendbearbeitung	mm <sup>2</sup>	0,75 ... 2,5
• eindrätig oder mehrdrätig	mm <sup>2</sup>	0,75 ... 4
• mehrdrätig	mm <sup>2</sup>	0,75 ... 4
<b>Art der anschließbaren Leiterquerschnitte</b>		
• für Hilfskontakte / eindrätig		50
• für Hauptkontakte / feindrätig / mit Aderendbearbeitung		10
• für Hilfskontakte		
• feindrätig / mit Aderendbearbeitung		2x (0,75 ... 1,5 mm <sup>2</sup> ), 1x 2,5 mm <sup>2</sup>
• mehrdrätig		2x (0,75 ... 2,5 mm <sup>2</sup> ), 1x 4 mm <sup>2</sup>
<b>Umgebungstemperatur während Betriebsphase</b>	°C	25 ... 55
<b>Berührungsschutz gegen elektrischen Schlag</b>		fingersicher
<b>Schalzhäufigkeit / maximal</b>	1/h	50
<b>Eignung zur Verwendung</b>		

• Hauptschalter		Ja
• Lasttrennschalter		Ja
• Wartungs-/Reparaturschalter		Ja
• Sicherheitsschalter		Ja
• NOT-AUS-Schalter		Ja
<b>Produkterweiterung / optional</b>		
• Motorantrieb		Nein
• Spannungsauslöser		Nein
<b>Befestigungsart</b>		
• Frontmontage mit Zentralbefestigung		Nein
• Frontmontage mit 4-Loch Befestigung		Ja
<b>Betriebsfrequenz</b>		
• Anfangswert	Hz	50
• Endwert	Hz	60
<b>Ausführung des Sicherungseinsatzes / für Kurzschlusschutz des Hauptstromkreises / erforderlich</b>		Sicherung gL/gG: 40 A
<b>Betriebsleistung / bei AC-23 A</b>		
• bei 400 V / Bemessungswert	kW	11,5
• bei 690 V / Bemessungswert	kW	11,5
<b>Isolationsspannung / des Hilfsschalters / Bemessungswert</b>	V	500
<b>Dauerstrom / des Hilfskontaktes / Bemessungswert</b>	A	10
<b>Referenzkennzeichen</b>		
• gemäß DIN EN 61346-2		S

#### Approbationen/ Zertifikate:

##### allgemeine Produktzulassung



CCC



CSA



GOST



UL

##### Prüfbescheinigungen

[spezielle Prüfbescheinigungen](#)

##### Schiffbau



GL



PRS

##### sonstiges

[Konformitätserklärung](#) [Umweltbestätigung](#)

#### Weitere Informationen:

##### Information- and Downloadcenter (Kataloge, Broschüren,...)

<http://www.siemens.de/lowvoltage/kataloge>

##### Industry Mall (Online-Bestellsystem)

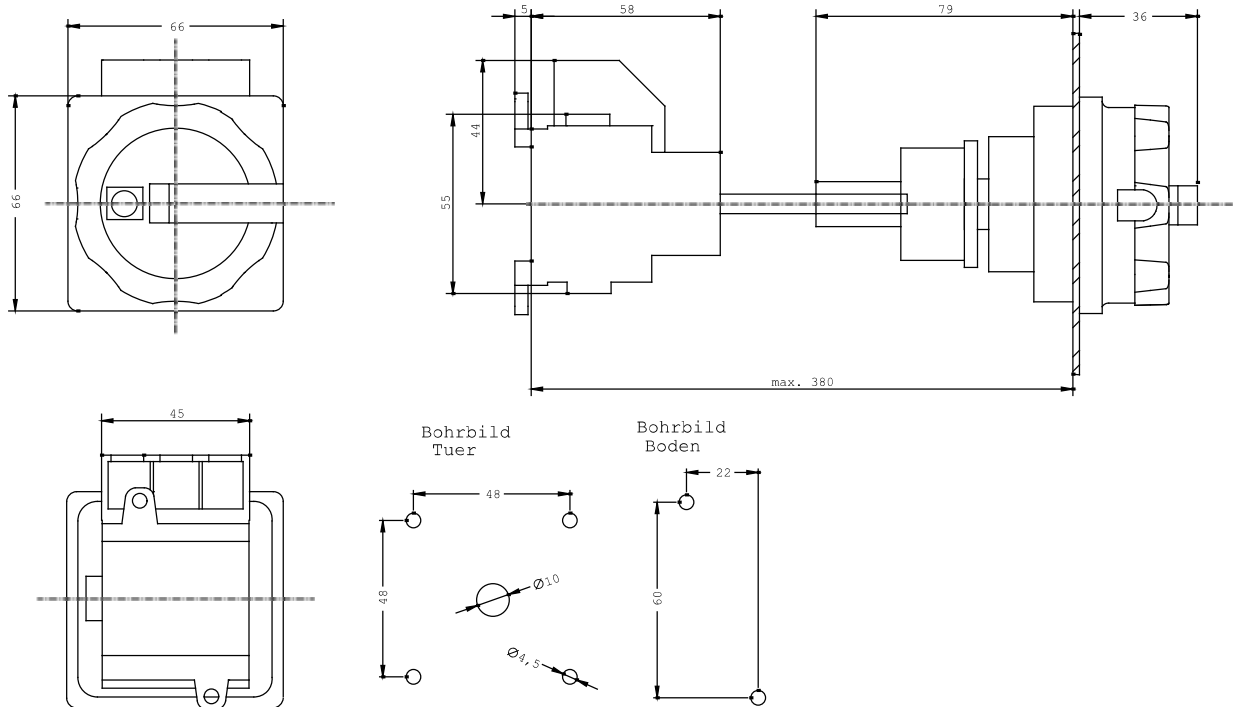
<https://eb.automation.siemens.com/mall/de/WW/Catalog/Product/3LD2213-0TK53>

##### Service&Support (Handbücher, Betriebsanleitungen, Zertifikate, Kennlinien, FAQs,...)

<http://support.automation.siemens.com/WW/view/de/3LD2213-0TK53/all>

Ausschreibungstexte (Leistungsverzeichnisse)

[Datanorm GAEB81](#) [GAEB83](#) [RTF](#) [TXT](#)



letzte Änderung:

23.08.2014

