

U.I. Lapp GmbH	INFORMACIÓN SOBRE EL PRODUCTO	
	SKINTOP® DIX-M AUTOMATION	12.09.2012

Sellado óptimo cuando se utilizan cables de bus ASI
 Inserción sencilla de los cables premontados (con bus de campo o conector RJ-45)
 descarga de tracción



Ámbito de uso

Estos sellos pueden usarse en lugar de nuestros sellos estándar en los prensaestopas SKINTOP®.
 cuadros eléctricos
 Paneles de control
 Usos de oficina
 Tecnología de automatización

Versión

Según las dimensiones de corte para cables de bus AS-I
 Sellado con agujero y corte para una inserción fácil de cables RJ-45 de red premontados
 Sellado con orificio y corte para una inserción fácil de cables de bus de campo premontados
 Insertos de sellado múltiple con perforaciones y cortes que facilitan la inserción de cables premontados

Aviso

Se obtiene estanqueidad IP68 cuando todos los orificios están ocupados de manera óptima; p. ej. cuando se usan cables ASI estándar

Nota

Las fotografías no son a escala ni deben considerarse representaciones fieles de los respectivos productos.

Datos técnicos

Colores disponibles:	Negro RAL 9005
Material:	NBR
Grado de protección::	IP 54
Rango de temperaturas:	desde -40 °C hasta +100 °C

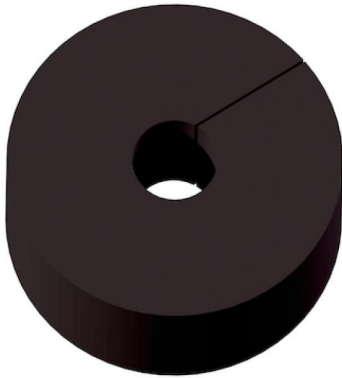
Product Management	Documento: LAPP_PRO1000ES.pdf	1 / 3
--------------------	-------------------------------	-------

SKINTOP® DIX-M AUTOMATION

12.09.2012

Código de producto	Denominación de pieza/tamaño	Número de cables x Ø cable	Unidad / unid. embalaje
SKINTOP® DIX-M ASI			
53611001	M 20	1 x AS-I	50
SKINTOP® DIX-M ASI DUO			
53611004	M 25	2 x AS-I	50
SKINTOP® DIX-M RJ-45			
53440980	M 25	1 x 5,4	50
SKINTOP® DIX-M FIELDBUS			
53440970	M 32	1 x 6,5	50
SKINTOP® DIX-M RANURADO			
53310444	M 40	3 x 10	25

U.I. Lapp GmbH	INFORMACIÓN SOBRE EL PRODUCTO	 LAPP GROUP
	SKINTOP® DIX-M AUTOMATION	12.09.2012



Product Management	Documento: LAPP_PRO1000ES.pdf	3 / 3
--------------------	-------------------------------	-------