

Rittal – The System.

Faster – better – everywhere.

Iluminación compacta – SZ 4140.120

product.pdf.publicationdate : 30-may-2016

ENCLOSURES

POWER DISTRIBUTION

CLIMATE CONTROL

IT INFRASTRUCTURE

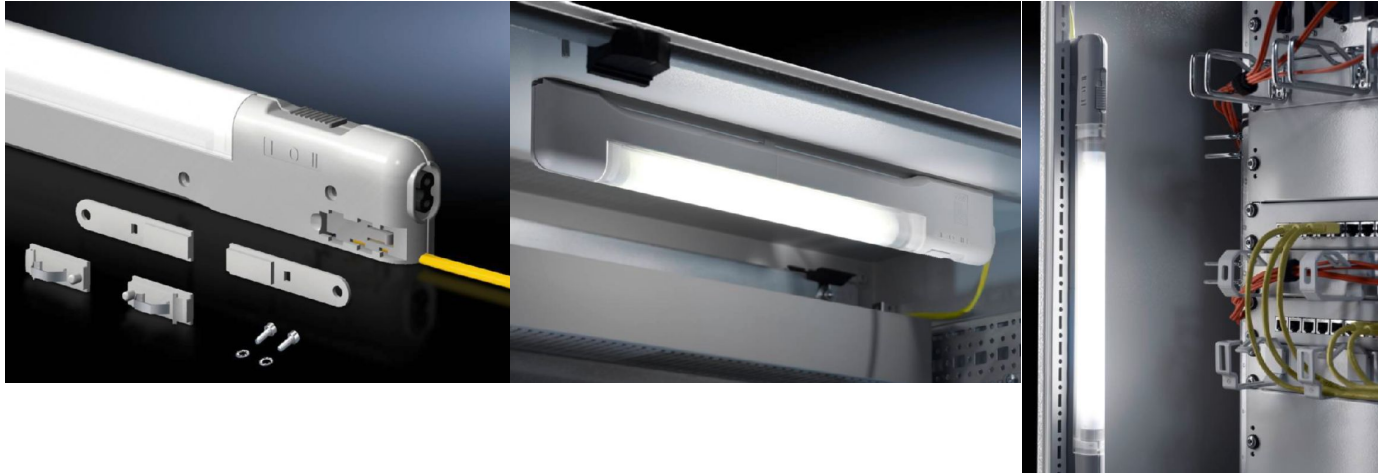
SOFTWARE & SERVICES

FRIEDHELM LOH GROUP



Iluminación compacta – SZ 4140.120

created : 30.05.2016 build on www.rittal.com/es-es




Descripción producto

Ventajas:	Más estrecha: Aprox. un 50 % menos de altura y profundidad y aprox. un 75 % menos de volumen que las iluminaciones convencionales Más rápido: Fijación rápida universal a la perforación TS mediante clips, tornillos o potentes imanes (opcional). Deslizar simplemente por el lateral o la parte trasera, montar la lámpara – listo Posibilidad de conexión del interruptor de puerta mediante conector bipolar Cubierta transparente de la iluminación, interior acanalado
Color:	Semejante RAL 7035
Grado de protección IP según IEC 60 529:	IP 20
Unidad de envase:	Iluminación compacta con juegos de fijación de clip y roscados Elemento luminoso Cubierta del medio de luz Cable de conexión Incl. material de fijación
Observación:	Posibilidad de conexión del interruptor de puerta mediante conector bipolar
Observación referente a la referencia:	Desviación de cables posible a través del dorsal
Unidad de embalaje:	1 pza(s).
EAN:	4028177550308
Código arancelario:	94054095
eCl@ss 5.1:	27189241

eCl@ss 7.0:	27189241
ETIM 6.0:	EC000321
Características del producto	
Dimensiones:	Anchura: 705 mm Altura: 59 mm Profundidad: 24 mm
Tensión de servicio:	24 V (DC) Tolerancia de tensión: ± 10 %
Posibilidades de montaje:	TS horizontal section of the roof frame: direct TS, SE vertical section: direct SE extrusions at the front and rear of the roof frame: direct SE extrusions at the side of the roof frame: direct AE, CM, TP: with magnetic attachment AE: with rail for interior installation
Medida de fijación:	Distancia de fijación clip/imán: 650 mm Distancia de fijación atornillada: 725 mm
Temperatura de servicio:	Servicio (entorno): -15°C...+45°C Cojinete: -20°C...+70°C
Intensidad:	Para c.c. (máx.): 0,57 A
Absorción de potencia:	14 W
Equipamiento (eléctrico):	Aparato de preconexión: Unidad de alimentación Elemento luminoso: Tubo fluorescente T5 Long. cable de conexión: 3 m Color de la línea: amarillo Interruptor (tipo): Integrado, encendido/apagado/func. como interruptor de puerta
Tensión de aislamiento:	dependiente de la fuente de alimentación
Tensión de impulso fase a tierra:	dependiente de la fuente de alimentación
Tensión de impulso fase a fase:	dependiente de la fuente de alimentación
Clase de protección:	II (aislado)
Posibilidades de conexión:	Línea de conexión integrada con extremo sin aislar Interruptor de puerta
Tipo de montaje de la iluminación:	atornillado fijación clip fijación magnética (accesorios)

Desviación de cables posible a través del dorsal:	sí
Cubierta del medio de luz:	sí
Peso/UE:	0,74 kg

Aprobaciones

Certificados:	 EAC (RU)
Explicaciones:	 Declaración de conformidad (EN, DE)

Descargas

Documentos:	 Instrucciones (SE, DE, EN, FR, NL, IT, JP)
Dibujos CAD:	Solicitar