

# Rittal – The System.

Faster – better – everywhere.

## ► Elementos de zócalo frontales y posteriores, 100 mm Chapa de acero para TS, TS IT, SE, CM, TP, PC, IW, TE – TS 7825.601

Date : 01-mar-2018

ENCLOSURES

POWER DISTRIBUTION

CLIMATE CONTROL

IT INFRASTRUCTURE

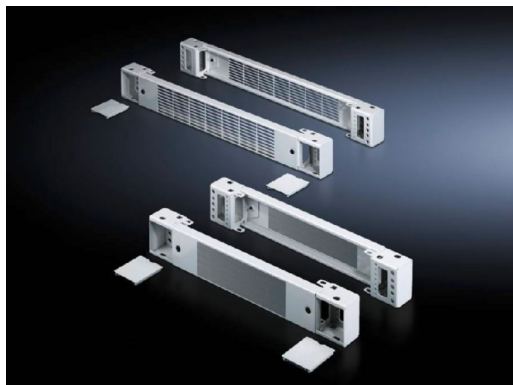
SOFTWARE & SERVICES

FRIEDHELM LOH GROUP



# Elementos de zócalo frontales y posteriores, 100 mm Chapa de acero para TS, TS IT, SE, CM, TP, PC, IW, TE – TS 7825.601

created: 01.03.2018 on [www.rittal.com/es-es](http://www.rittal.com/es-es)



## Descripción producto

**Ejecución:** con aireación

**Descripción:** El elemento de zócalo está compuesto por una pantalla y dos piezas angulares premontadas.

**Material:** Elementos de zócalo: chapa de acero  
Cubiertas: plástico

**Superficie:** Pintada

**Color:** RAL 7035  
Cubiertas: RAL 7035

**Unidad de envase:** 2 elementos de zócalo  
4 tapas  
Incl. material de fijación

## Características del producto

**Adecuado para:** Tipo de armario: TS  
Tipo de armario: SE  
Tipo de armario: CM  
Tipo de armario: TP  
Tipo de armario: PC  
Tipo de armario: IW  
Tipo de armario: TS IT  
Anchura: = 600 mm

<b>Dimensiones:</b>	Altura: 100 mm
<b>Unidad de embalaje:</b>	2 pza(s).
<b>Peso/UE:</b>	3,8 kg
<b>EAN:</b>	4028177234338
<b>Código arancelario:</b>	94039010
<b>ETIM 6.0:</b>	EC000721
<b>ETIM 5.0:</b>	EC000721
<b>eCl@ss 8.0/8.1:</b>	27182003
<b>eCl@ss 7.0/7.1:</b>	27182003
<b>eCl@ss 6.0/6.1:</b>	27182003
<b>eCl@ss 5.1/5.1.4:</b>	27182092

## Aprobaciones

<b>Certificados:</b>	EAC
----------------------	-----