

# Rittal – The System.

Faster – better – everywhere.

## ► Chasis de sistema 23 x 64 mm para VX – VX 8617.100

Date : 25-jul-2018

ENCLOSURES

POWER DISTRIBUTION

CLIMATE CONTROL

IT INFRASTRUCTURE

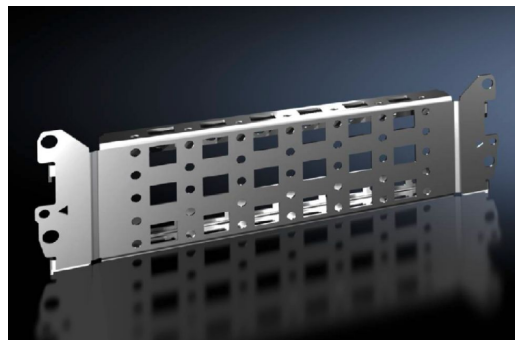
SOFTWARE & SERVICES

FRIEDHELM LOH GROUP



# Chasis de sistema 23 x 64 mm para VX – VX 8617.100

created: 25.07.2018 on [www.rittal.com/es-es](http://www.rittal.com/es-es)



## Descripción producto

<b>Descripción:</b>	Para un equipamiento interior variable e individual del bastidor del armario en el nivel de montaje interior.
<b>Ventajas:</b>	Simplemente introducir en las perforaciones de sistema y atornillar Perforación del sistema en los cuatro lados Perforaciones arriba y abajo para tuercas enjauladas para la fijación de componentes propios mediante tornillos métricos
<b>Material:</b>	Chapa de acero
<b>Superficie:</b>	Galvanizada
<b>Unidad de envase:</b>	Incl. material de fijación

## Características del producto

<b>Adecuado para:</b>	Ancho/Alto/Profundidad: 300 mm
<b>Posibilidades de montaje:</b>	Zócalo VX en anchura y profundidad, en combinación con el soporte de montaje para zócalo en chasis de sistema idénticos entre sí
<b>Unidad de embalaje:</b>	4 pza(s).
<b>Peso/UE:</b>	1,12 kg
<b>EAN:</b>	4028177829107
<b>Código arancelario:</b>	94039010

<b>ETIM 6.0:</b>	EC002625
<b>ETIM 5.0:</b>	EC002625
<b>eCl@ss 8.0/8.1:</b>	27189234
<b>eCl@ss 7.0/7.1:</b>	23159101
<b>eCl@ss 6.0/6.1:</b>	23159101
<b>eCl@ss 5.1/5.1.4:</b>	27189250
<b>Descripción producto (detallada):</b>	VX Punched section, with mounting flange 23 x 64 mm, for inner mounting level