

Rittal – The System.

Faster – better – everywhere.

► Chasis de sistema 23 x 64 mm para VX – VX 8617.110

Date : 25-jul-2018

ENCLOSURES

POWER DISTRIBUTION

CLIMATE CONTROL

IT INFRASTRUCTURE

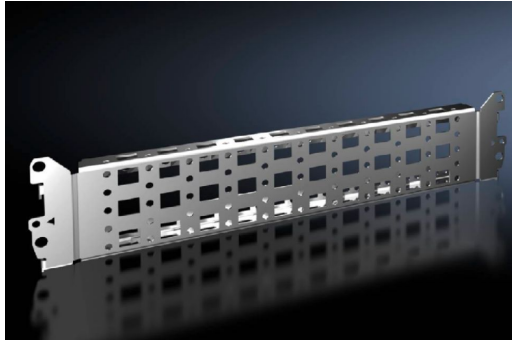
SOFTWARE & SERVICES

FRIEDHELM LOH GROUP



Chasis de sistema 23 x 64 mm para VX – VX 8617.110

created: 25.07.2018 on www.rittal.com/es-es



Descripción producto

Descripción:	Para un equipamiento interior variable e individual del bastidor del armario en el nivel de montaje interior.
Ventajas:	Simplemente introducir en las perforaciones de sistema y atornillar Perforación del sistema en los cuatro lados Perforaciones arriba y abajo para tuercas enjauladas para la fijación de componentes propios mediante tornillos métricos
Material:	Chapa de acero
Superficie:	Galvanizada
Unidad de envase:	Incl. material de fijación

Características del producto

Adecuado para:	Ancho/Alto/Profundidad: 400 mm
Posibilidades de montaje:	Zócalo VX en anchura y profundidad, en combinación con el soporte de montaje para zócalo en chasis de sistema idénticos entre sí
Unidad de embalaje:	4 pza(s).
Peso/UE:	1,53 kg
EAN:	4028177829114
Código arancelario:	94039010

ETIM 6.0:	EC002625
ETIM 5.0:	EC002625
eCl@ss 8.0/8.1:	27189234
eCl@ss 7.0/7.1:	23159101
eCl@ss 6.0/6.1:	23159101
eCl@ss 5.1/5.1.4:	27189250
Descripción producto (detallada):	VX Punched section, with mounting flange 23 x 64 mm, for inner mounting level