

Rittal – The System.

Faster – better – everywhere.

► Placas de montaje parciales para VX – VX 8617.520

Date : 06-oct-2019

ENCLOSURES

POWER DISTRIBUTION

CLIMATE CONTROL

IT INFRASTRUCTURE

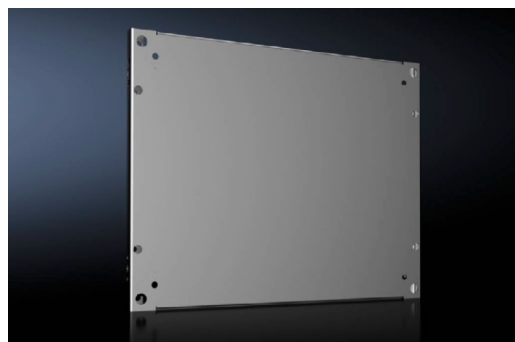
SOFTWARE & SERVICES

FRIEDHELM LOH GROUP



Placas de montaje parciales para VX – VX 8617.520

created: 06.10.2019 on www.rittal.com/es-es



Descripción producto

Descripción: Para alojar componentes adicionales en el armario. Las placas de montaje parcial pueden utilizarse de forma muy flexible en diferentes aplicaciones.

Material: Chapa de acero, 2,5 mm

Superficie: Galvanizada

Unidad de envase: Incl. material de fijación

Características del producto

Adecuado para: Tipo de armario: VX
Anchura: = 600 mm
Profundidad: = 500 mm
Profundidad: = 600 mm

Dimensiones: Anchura: 500 mm
Profundidad: 400 mm

Posibilidades de montaje: El montaje puede realizarse a elección en vertical como superficie de montaje o en horizontal como suelo
La fijación se realiza directamente al perfil del armario
En caso de montaje avanzado la fijación se realiza a través del chasis de sistema al nivel de montaje deseado en el armario
Las placas de montaje parciales instaladas en varios niveles una detrás de la otra, pueden montarse en ejecución abatible mediante la fijación de bisagras, para facilitar así el acceso a los niveles posteriores.

Adecuado para ancho de puerta: 600 mm

Unidad de embalaje: 1 pza(s).

Peso/UE:	5,66 kg
Contenido de cobre (kg / pza.):	0
EAN:	4028177919372
Código arancelario:	94032080
ETIM 6.0:	EC000213
ETIM 5.0:	EC000213
eCl@ss 8.0/8.1:	27409216
eCl@ss 7.0/7.1:	27409216
eCl@ss 6.0/6.1:	27409216
eCl@ss 5.1/5.1.4:	27189231
Descripción producto:	Placa de montaje parcial VX, dimensiones: 500x400 mm