

Rittal – The System.

Faster – better – everywhere.

► Perfil para la introducción de cables, posterior para VX – VX 8618.812

Date : 07-nov-2018

ENCLOSURES

POWER DISTRIBUTION

CLIMATE CONTROL

IT INFRASTRUCTURE

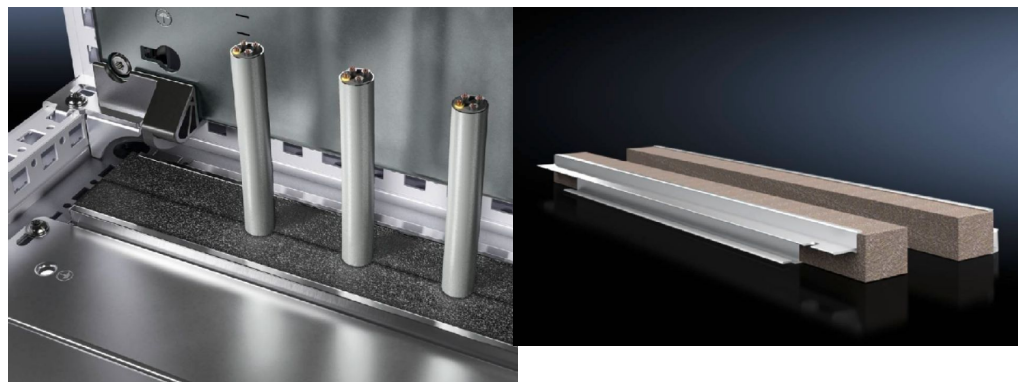
SOFTWARE & SERVICES

FRIEDHELM LOH GROUP



Perfil para la introducción de cables, posterior para VX – VX 8618.812

created: 07.11.2018 on www.rittal.com/es-es



Descripción producto

Ventajas:	Sencillo montaje Cubrimiento de toda la superficie Elevada estanqueidad de los cables introducidos en el armario
Aplicación:	Para fijar a las chapas de entrada de cables
Material:	Perfil de aluminio extrusionado Junta: espuma PU Sección: 30 x 25 mm
Grado de protección IP según IEC 60 529:	IP 55 con montaje adecuado
Unidad de envase:	Perfiles a presión, incl. perfiles elásticos
Observaciones:	Se precisan dos unidades para cada uno de los puntos de entrada de cables A partir de una anchura de armario de 1000 mm la base se divide en dos zonas en lo ancho. Pueden incorporarse dos puntos de entrada de cables (izquierda/derecha)

Características del producto

Adecuado para:	Anchura: = 1000 mm
Unidad de embalaje:	4 pza(s).
Peso/UE:	0,36 kg
EAN:	4028177922815

Código arancelario:	76042990
ETIM 6.0:	EC002624
ETIM 5.0:	EC002624
eCl@ss 8.0/8.1:	27189265
eCl@ss 7.0/7.1:	27400604
eCl@ss 6.0/6.1:	27400604
eCl@ss 5.1/5.1.4:	27189222
Descripción producto (detallada):	Perfil VX para la entrada de cables, trasero, para An.: 1000 mm