

# Rittal – The System.

Faster – better – everywhere.

## ► Perfil para la introducción de cables, posterior para VX – VX 8618.813

Date : 07-nov-2018

ENCLOSURES

POWER DISTRIBUTION

CLIMATE CONTROL

IT INFRASTRUCTURE

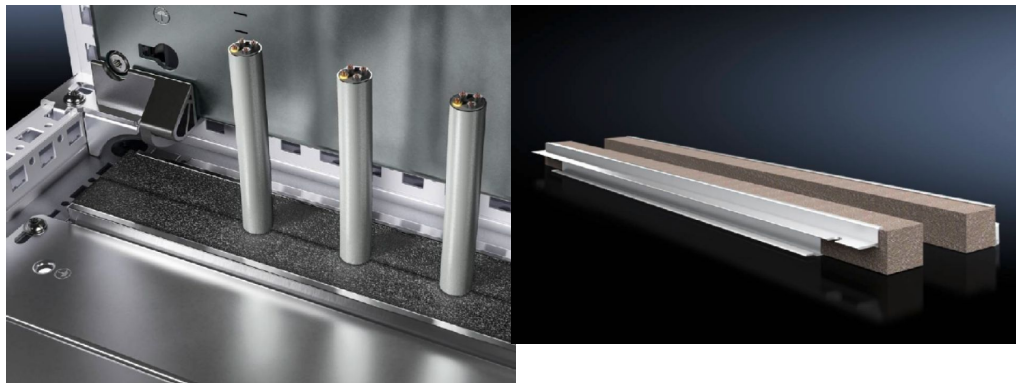
SOFTWARE & SERVICES

FRIEDHELM LOH GROUP



# Perfil para la introducción de cables, posterior para VX – VX 8618.813

created: 07.11.2018 on [www.rittal.com/es-es](http://www.rittal.com/es-es)



## Descripción producto

<b>Ventajas:</b>	Sencillo montaje Cubrimiento de toda la superficie Elevada estanqueidad de los cables introducidos en el armario
<b>Aplicación:</b>	Para fijar a las chapas de entrada de cables
<b>Material:</b>	Perfil de aluminio extrusionado Junta: espuma PU Sección: 30 x 25 mm
<b>Grado de protección IP según IEC 60 529:</b>	IP 55 con montaje adecuado
<b>Unidad de envase:</b>	Perfiles a presión, incl. perfiles elásticos
<b>Observaciones:</b>	Se precisan dos unidades para cada uno de los puntos de entrada de cables A partir de una anchura de armario de 1000 mm la base se divide en dos zonas en lo ancho. Pueden incorporarse dos puntos de entrada de cables (izquierda/derecha)

## Características del producto

<b>Adecuado para:</b>	Anchura: = 1200 mm
<b>Unidad de embalaje:</b>	4 pza(s).
<b>Peso/UE:</b>	0,43 kg
<b>EAN:</b>	4028177922822

<b>Código arancelario:</b>	76042990
<b>ETIM 6.0:</b>	EC002624
<b>ETIM 5.0:</b>	EC002624
<b>eCl@ss 8.0/8.1:</b>	27189265
<b>eCl@ss 7.0/7.1:</b>	27400604
<b>eCl@ss 6.0/6.1:</b>	27400604
<b>eCl@ss 5.1/5.1.4:</b>	27189222
<b>Descripción producto (detallada):</b>	Perfil VX para la entrada de cables, trasero, para An.: 1200 mm