

Rittal – The System.

Faster – better – everywhere.

► **Cantoneira de zócalo
con pantallas de
zócalo, delante y
detrás, 100 mm para
VX, TS, TS IT, SE, PC,
IW, TP, CM – VX
8620.000**

Date : 16-may-2018

ENCLOSURES

POWER DISTRIBUTION

CLIMATE CONTROL

IT INFRASTRUCTURE

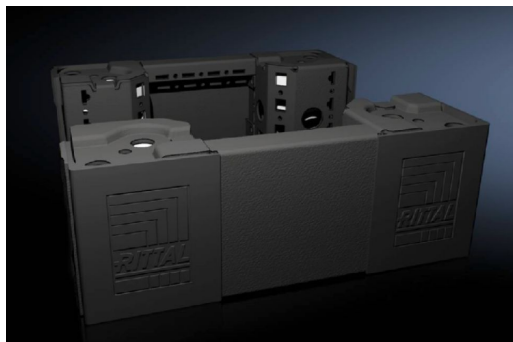
SOFTWARE & SERVICES

FRIEDHELM LOH GROUP



Cantонера de zócalo con pantallas de zócalo, delante y detrás, 100 mm para VX, TS, TS IT, SE, PC, IW, TP, CM – VX 8620.000

created: 16.05.2018 on www.rittal.com/es-es



Descripción producto

Descripción: High-load capacity base/plinth corner pieces with moulded self-positioning to the baying enclosure system VX25, may be used with or without trim panels depending on the application. Large openings in the corner piece for optimum access to the screw-fastening point, may be concealed with a plastic corner and baying cover.

Material: Cantонера de zócalo: chapa de acero
Pantalla de zócalo delante/detrás: Chapa de acero
Cubierta angular y de ensamblaje: plástico

Color: RAL 9005

Unidad de envase: 4 cantoneras de zócalo, 100 mm de altura
4 cubiertas angulares
1 cubierta de ensamblaje
2 pantallas de zócalo, delante/detrás, 100 mm de altura
Incl. material de fijación

Características del producto

Adecuado para: Tipo de armario: VX
Anchura: = 300 mm

Dimensiones: Altura: 100 mm

Unidad de embalaje: 2 pza(s).

EAN: 4028177921993

Código arancelario:	94032080
ETIM 6.0:	EC000721
ETIM 5.0:	EC000721
eCl@ss 8.0/8.1:	27182003
eCl@ss 7.0/7.1:	27182003
eCl@ss 6.0/6.1:	27182003
eCl@ss 5.1/5.1.4:	27182092
Descripción producto (detallada):	VX Base/plinth corner piece, with base/plinth trim panel, front and rear, H: 100 mm, for W: 300 mm, sheet steel