

Rittal – The System.

Faster – better – everywhere.

► **Cantoneira de zócalo
con pantallas de
zócalo, delante y
detrás, 200 mm para
VX, TS, TS IT, SE, PC,
IW, TP, CM – VX
8620.025**

Date : 17-may-2018

ENCLOSURES

POWER DISTRIBUTION

CLIMATE CONTROL

IT INFRASTRUCTURE

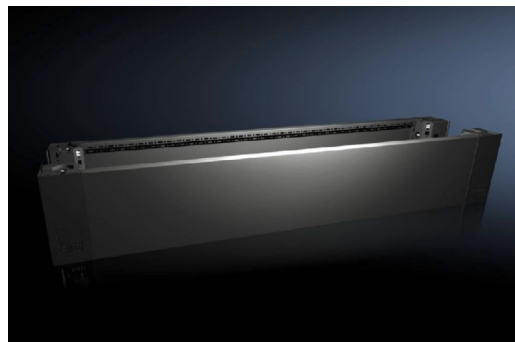
SOFTWARE & SERVICES

FRIEDHELM LOH GROUP



Cantonera de zócalo con pantallas de zócalo, delante y detrás, 200 mm para VX, TS, TS IT, SE, PC, IW, TP, CM – VX 8620.025

created: 17.05.2018 on www.rittal.com/es-es



Descripción producto

Descripción: High-load capacity base/plinth corner pieces with moulded self-positioning to the baying enclosure system, may be used with or without trim panels depending on the application. Large openings in the corner piece for optimum access to the screw-fastening point, may be concealed with a plastic corner and baying cover.

Material: Cantonera de zócalo: chapa de acero
Pantalla de zócalo delante/detrás: Chapa de acero
Cubierta angular y de ensamblaje: plástico

Color: RAL 9005

Unidad de envase: 4 cantoneras de zócalo, 200 mm de altura
4 cubiertas angulares
1 cubierta de ensamblaje
1 pantalla de zócalo, delante/detrás, 200 mm de altura
Incl. material de fijación

Características del producto

Adecuado para: Tipo de armario: VX
Anchura: = 1200 mm

Dimensiones: Altura: 200 mm

Unidad de embalaje: 2 pza(s).

EAN: 4028177922143

Código arancelario:	94032080
ETIM 6.0:	EC000721
ETIM 5.0:	EC000721
eCl@ss 8.0/8.1:	27182003
eCl@ss 7.0/7.1:	27182003
eCl@ss 6.0/6.1:	27182003
eCl@ss 5.1/5.1.4:	27182092
Descripción producto (detallada):	VX Base/plinth corner piece, with base/plinth trim panel, front and rear, H: 200 mm, for W: 1200 mm, sheet steel