

Rittal – The System.

Faster – better – everywhere.

► Pantallas de zócalo laterales, 100 mm para sistema de zócalo VX – VX 8620.030

Date : 23-may-2018

ENCLOSURES

POWER DISTRIBUTION

CLIMATE CONTROL

IT INFRASTRUCTURE

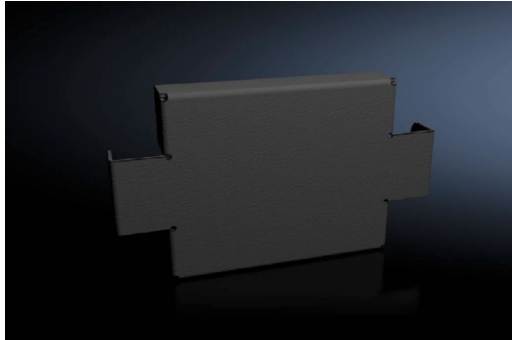
SOFTWARE & SERVICES

FRIEDHELM LOH GROUP



Pantallas de zócalo laterales, 100 mm para sistema de zócalo VX – VX 8620.030

created: 23.05.2018 on www.rittal.com/es-es



Descripción producto

Descripción: Para el cierre lateral de una unidad de zócalo y la estabilización adicional o el equipamiento interior de zócalos ensamblados. En zócalos de 200 mm de altura es posible el montaje de una pantalla de 200 mm de altura o dos de 100 mm.

Material: Chapa de acero

Color: RAL 9005

Unidad de envase: 2 pantallas de zócalo
Incl. material de fijación

Características del producto

Adecuado para: Profundidad: = 300 mm

Dimensiones: Altura: 100 mm

Unidad de embalaje: 2 pza(s).

EAN: 4028177922174

Código arancelario: 94032080

ETIM 6.0: EC000721

ETIM 5.0: EC000721

| | |
|--|---|
| eCl@ss 8.0/8.1: | 27182003 |
| eCl@ss 7.0/7.1: | 27189270 |
| eCl@ss 6.0/6.1: | 27189270 |
| eCl@ss 5.1/5.1.4: | 27182092 |
| Descripción producto (detallada): | VXBase/plinth trim panel, side, , H: 100 mm, for D: 300 mm, sheet steel |