

Rittal – The System.

Faster – better – everywhere.

► Pantallas de zócalo laterales, 100 mm para sistema de zócalo VX – VX 8620.031

Date : 23-may-2018

ENCLOSURES

POWER DISTRIBUTION

CLIMATE CONTROL

IT INFRASTRUCTURE

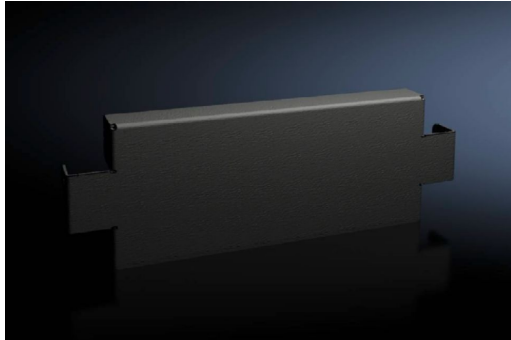
SOFTWARE & SERVICES

FRIEDHELM LOH GROUP



Pantallas de zócalo laterales, 100 mm para sistema de zócalo VX – VX 8620.031

created: 23.05.2018 on www.rittal.com/es-es



Descripción producto

Descripción: Para el cierre lateral de una unidad de zócalo y la estabilización adicional o el equipamiento interior de zócalos ensamblados. En zócalos de 200 mm de altura es posible el montaje de una pantalla de 200 mm de altura o dos de 100 mm.

Material: Chapa de acero

Color: RAL 9005

Unidad de envase: 2 pantallas de zócalo
Incl. material de fijación

Características del producto

Adecuado para: Profundidad: = 400 mm

Dimensiones: Altura: 100 mm

Unidad de embalaje: 2 pza(s).

EAN: 4028177922181

Código arancelario: 94032080

ETIM 6.0: EC000721

ETIM 5.0: EC000721

eCl@ss 8.0/8.1:	27182003
eCl@ss 7.0/7.1:	27189270
eCl@ss 6.0/6.1:	27189270
eCl@ss 5.1/5.1.4:	27182092
Descripción producto (detallada):	VXBase/plinth trim panel, side, H: 100 mm, for D: 400 mm, sheet steel