

# Rittal – The System.

Faster – better – everywhere.

## ► Pantallas de zócalo, laterales, 100 mm, acero inoxidable para sistema de zócalo VX – VX 8620.070

Date : 19-jun-2018

ENCLOSURES

POWER DISTRIBUTION

CLIMATE CONTROL

IT INFRASTRUCTURE

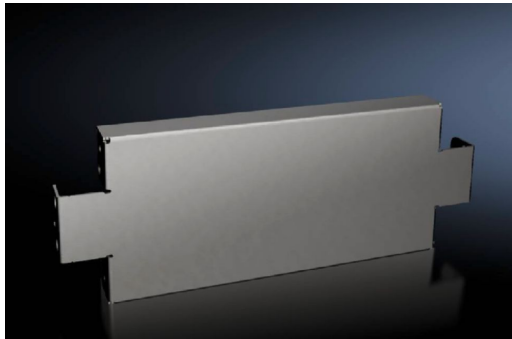
SOFTWARE & SERVICES

FRIEDHELM LOH GROUP



# Pantallas de zócalo, laterales, 100 mm, acero inoxidable para sistema de zócalo VX – VX 8620.070

created: 19.06.2018 on [www.rittal.com/es-es](http://www.rittal.com/es-es)



## Descripción producto

<b>Descripción:</b>	Para el cierre lateral de una unidad de zócalo y la estabilización adicional o el equipamiento interior de zócalos ensamblados. En zócalos de 200 mm de altura es posible el montaje de una pantalla de 200 mm de altura o dos de 100 mm.
<b>Material:</b>	Acero inoxidable 1.4301 (AISI 304)
<b>Superficie:</b>	Pulimentada, grano 400
<b>Unidad de envase:</b>	Incl. material de fijación

## Características del producto

<b>Adecuado para:</b>	Profundidad: = 400 mm
<b>Dimensiones:</b>	Altura: 100 mm
<b>Unidad de embalaje:</b>	2 pza(s).
<b>EAN:</b>	4028177922372
<b>Código arancelario:</b>	94032080
<b>ETIM 6.0:</b>	EC000721
<b>ETIM 5.0:</b>	EC000721

eCl@ss 8.0/8.1:	27182003
eCl@ss 7.0/7.1:	27189270
eCl@ss 6.0/6.1:	27189270
eCl@ss 5.1/5.1.4:	27182092
<b>Descripción producto (detallada):</b>	VX Base/plinth trim panel, side, H: 100 mm, for D: 400 mm, stainless steel, 1.4301