

# Rittal – The System.

Faster – better – everywhere.

## ► Pantallas de zócalo con escobilla para sistema de zócalo VX – VX 8620.092

Date : 17-sep-2019

ENCLOSURES

POWER DISTRIBUTION

CLIMATE CONTROL

IT INFRASTRUCTURE

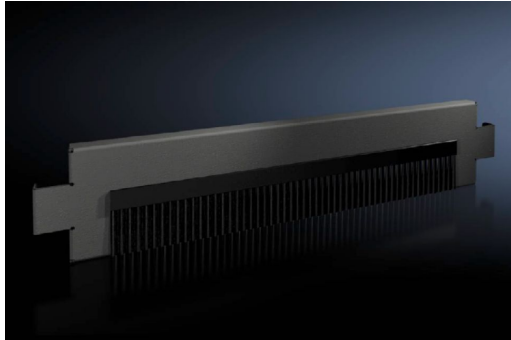
SOFTWARE & SERVICES

FRIEDHELM LOH GROUP



# Pantallas de zócalo con escobilla para sistema de zócalo VX – VX 8620.092

created: 17.09.2019 on [www.rittal.com/es-es](http://www.rittal.com/es-es)



## Descripción producto

**Descripción:** Para la introducción de cables en el zócalo. En zócalos de 200 mm de altura es posible el montaje de una o dos pantallas con escobilla. La simetría perfecta del sistema de zócalo VX permite el montaje de las pantallas con escobilla a elección delante, detrás o en el lateral de la cantonera.

**Material:** Pantallas de zócalo: chapa de acero  
Escobilla: plástico autoextinguible

**Color:** RAL 9005

**Unidad de envase:** Incl. material de fijación

## Características del producto

**Adecuado para:** Ancho/Profundidad: 600 mm

**Dimensiones:** Altura: 100 mm

**Unidad de embalaje:** 2 pza(s).

**Peso/UE:** 1,3 kg

**Contenido de cobre (kg / pza.):** 0

**EAN:** 4028177922457

**Código arancelario:** 94039010

<b>ETIM 6.0:</b>	EC000721
<b>ETIM 5.0:</b>	EC000721
<b>eCl@ss 8.0/8.1:</b>	27182003
<b>eCl@ss 7.0/7.1:</b>	27189270
<b>eCl@ss 6.0/6.1:</b>	27189270
<b>eCl@ss 5.1/5.1.4:</b>	27182092
<b>Descripción producto:</b>	Pantalla de zócalo VX con escobilla, para ancho/profundidad 600 mm
<b>Aprobaciones</b>	
<b>Aprobaciones:</b>	UL + C-UL