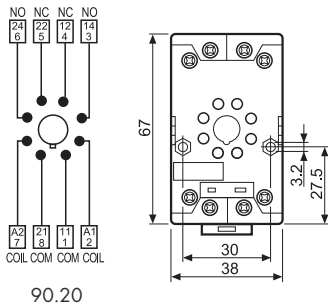


90.21

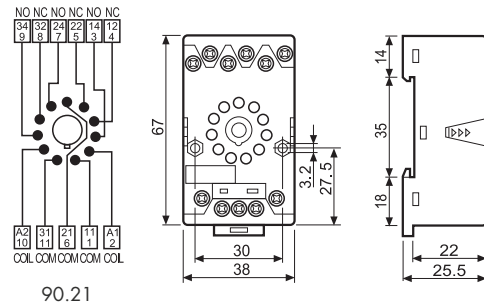
Homologaciones  
(según los tipos):



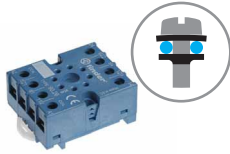
Zócalo con bornes de jaula	90.20	90.20.0	90.21	90.21.0
montaje en panel o carril de 35 mm rail (EN 60715)	<b>Azul</b>	<b>Negro</b>	<b>Azul</b>	<b>Negro</b>
Tipo de temporizador	88.12, 88.92		88.02	
<b>Características generales</b>				
Valor nominal	10 A - 250 V			
Rigidez dieléctrica	2 kV AC			
Grado de protección	IP 20			
Temperatura ambiente	°C -40...+70			
⊕ Par de apriete	Nm 0.5			
Longitud de pelado del cable	mm 10			
Capacidad de conexión de los bornes para zócalos 90.20 y 90.21	hilo rígido		hilo flexible	
	mm <sup>2</sup> 1x6 / 2x2.5		1x6 / 2x2.5	
	AWG 1x10 / 2x14		1x10 / 2x14	



90.20



90.21

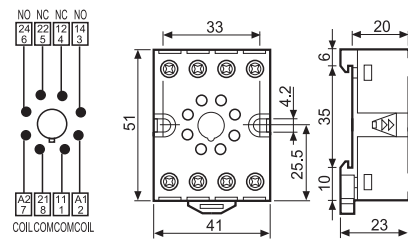


90.26

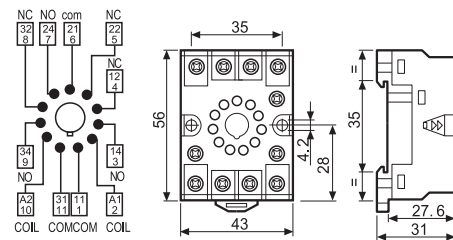
Homologaciones  
(según los tipos):



Zócalo con bornes a pletina	90.26	90.26.0	90.27	90.27.0
montaje en panel o carril de 35 mm rail (EN 60715)	<b>Azul</b>	<b>Negro</b>	<b>Azul</b>	<b>Negro</b>
Tipo de temporizador	88.12, 88.92		88.02	
<b>Características generales</b>				
Valor nominal	10 A - 250 V			
Rigidez dieléctrica	2 kV AC			
Grado de protección	IP 20			
Temperatura ambiente	°C -40...+70			
⊕ Par de apriete	Nm 0.8			
Longitud de pelado del cable	mm 10			
Capacidad de conexión de los bornes para zócalos 90.26 y 90.27	hilo rígido		hilo flexible	
	mm <sup>2</sup> 1x4 / 2x2.5		1x4 / 2x2.5	
	AWG 1x12 / 2x14		1x12 / 2x14	



90.26



90.27

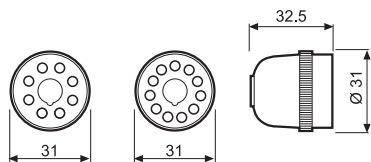


90.13.4

Homologaciones  
(según los tipos):



Zócalo para conexión aérea, Undecal y Octal	90.12.4 (negro)	90.13.4 (negro)
Tipo de temporizador	88.12, 88.92	88.02
<b>Características generales</b>		
Valor nominal	10 A - 250 V	
Rigidez dieléctrica	2 kV AC	
Temperatura ambiente	°C -40...+70	



90.12.4

90.13.4