

SIEMENS

SIRIUS

Montage der Stern-Dreieck-Kombination

Assembly of the Star-Delta Combination

Montage pour combinaison étoile-triangle

Montaje de la combinación estrella-triángulo

Montaggio della combinazione stella-triangolo

Montagem da combinação de estrela-triângulo

Yıldız-Uçgen kombinasyonu montajı

Монтаж комбинации контакторов "звезда-треугольник"

3RA1.5

3RA1.6

3RA1.7

DIN VDE 0660, IEC 60947



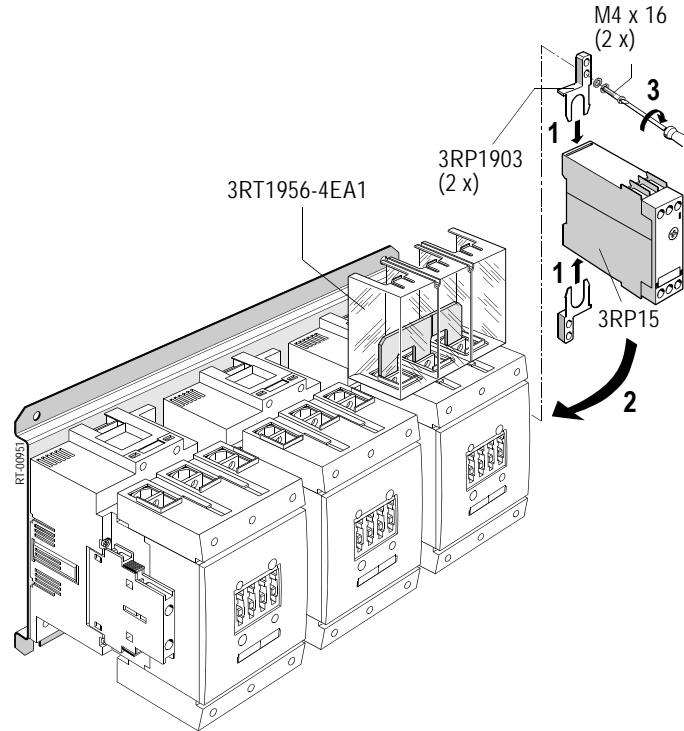
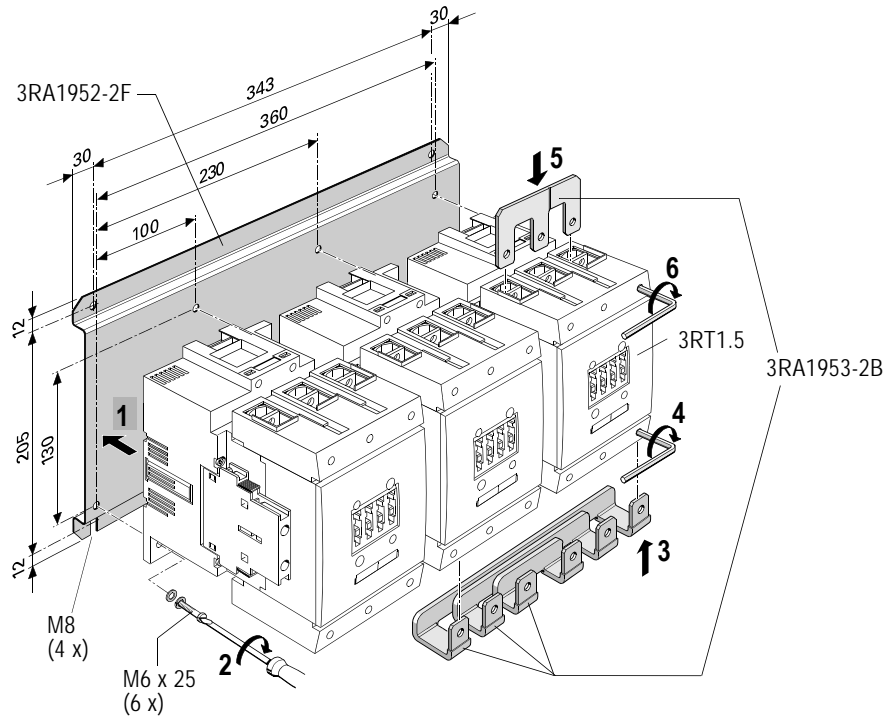
Betriebsanleitung Instructivo İşletme kılavuzu	Operating Instructions Istruzioni operative Инструкция по эксплуатации	Instructions de service Instruções de Serviço			
Deutsch	English	Français	Español		
	Vor der Installation, dem Betrieb oder der Wartung des Geräts muss diese Anleitung gelesen und verstanden werden.	Read and understand these instructions before installing, operating, or maintaining the equipment.	Ne pas installer, utiliser ou intervenir sur cet équipement avant d'avoir lu et assimilé les présentes instructions et notamment les conseils de sécurité et mises en garde qui y figurent.	Leer y comprender este instructivo antes de la instalación, operación o mantenimiento del equipo.	
	⚠ GEFÄHR	⚠ DANGER	⚠ DANGER	⚠ PELIGRO	
	Gefährliche Spannung. Lebensgefahr oder schwere Verletzungsgefahr. Vor Beginn der Arbeiten Anlage und Gerät spannungsfrei schalten.	Hazardous voltage. Will cause death or serious injury. Turn off and lock out all power supplying this device before working on this device.	Tension électrique. Danger de mort ou risque de blessures graves. Mettre hors tension avant d'intervenir sur l'appareil.	Tensión peligrosa. Puede causar la muerte o lesiones graves. Desconectar la alimentación eléctrica antes de trabajar en el equipo.	
	VORSICHT	CAUTION	PRUDENCE	PRECAUCIÓN	
	Eine sichere Gerätefunktion ist nur mit zertifizierten Komponenten gewährleistet.	Reliable functioning of the equipment is only ensured with certified components.	La sécurité de fonctionnement de l'appareil n'est garantie qu'avec des composants certifiés.	El funcionamiento seguro del aparato sólo está garantizado con componentes certificados.	
Italiano	Português	Türkçe	Русский		
	Leggere con attenzione queste istruzioni prima di installare, utilizzare o eseguire manutenzione su questa apparecchiatura.	Ler e compreender estas instruções antes da instalação, operação ou manutenção do equipamento.	Cihazın kurulumundan, çalıştırılmasından veya bakıma tabi tutulmasından önce, bu kılavuz okunmuş ve anlaşılmış olmalıdır.	Перед установкой, вводом в эксплуатацию или обслуживанием устройства необходимо прочесть и понять данное руководство.	
	⚠ PERICOLO	⚠ PERIGO	⚠ TEHLİKE	⚠ ОПАСНО	
	Tensione pericolosa. Può provocare morte o lesioni gravi. Scollegare l'alimentazione prima di eseguire interventi sull'apparecchiatura.	Tensão perigosa. Perigo de morte ou ferimentos graves. Desligue a corrente antes de trabalhar no equipamento.	Tehlikeli gerilim. Ölüm tehlikesi veya ağır yaralanma tehlikesi mevcuttur. Çalışmalara başlamadan önce, sistemin ve cihazın enerjisini kesiniz.	Опасное напряжение. Опасность для жизни или возможность тяжелых травм. Перед началом работ отключить подачу питания к установке и к устройству.	
	CAUTELA	CUIDADO	ÖNEMLİ DİKKAT	ОСТОРОЖНО	
	Il funzionamento sicuro dell'apparecchiatura è garantito soltanto con componenti certificati.	O funcionamento seguro do aparelho apenas pode ser garantido se forem utilizados os componentes certificados.	Cihazın güvenli çalışması ancak sertifikalı bileşenler kullanılması halinde garanti edilebilir.	Безопасность работы устройства гарантировано только при использовании сертифицированных компонентов.	

Technical Assistance: Telephone: +49 (911) 895-5900 (8° - 17° CET)
 Fax: +49 (911) 895-5907
 E-mail: technical-assistance@siemens.com
 Internet: www.siemens.com/industrial-controls/technical-assistance

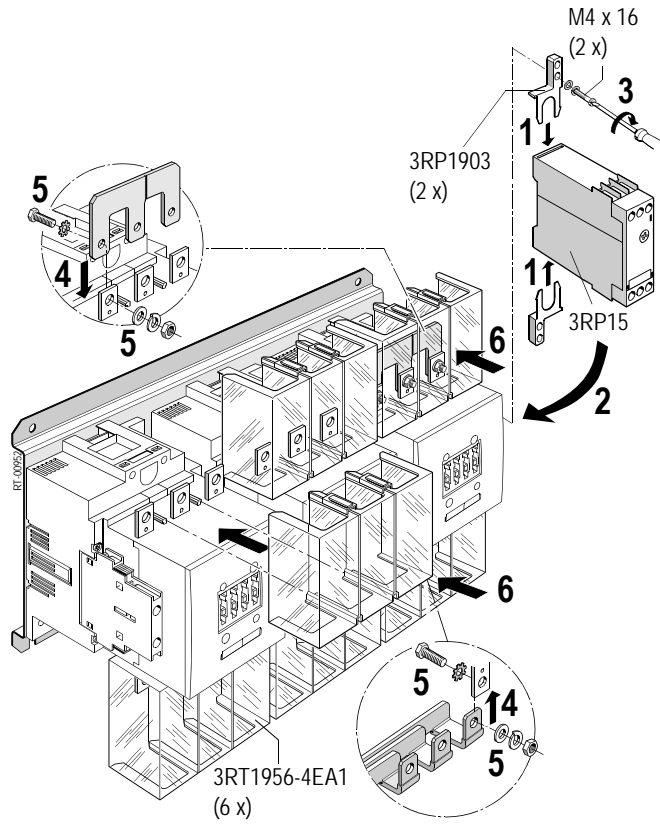
SIEMENS AG
Technical Assistance
 Würzburger Str. 121
 D-90766 Fürth

3RA1.5

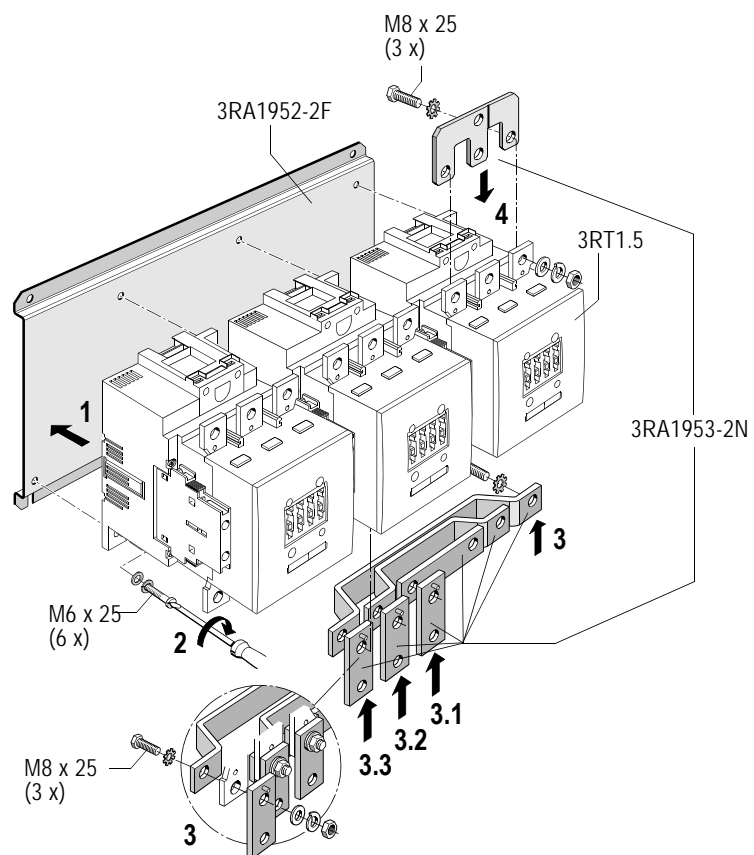
3RT1.5 + 3RT1.5 + 3RT1.5



3RA1.5
3RT1.5 + 3RT1.5 + 3RT1.5

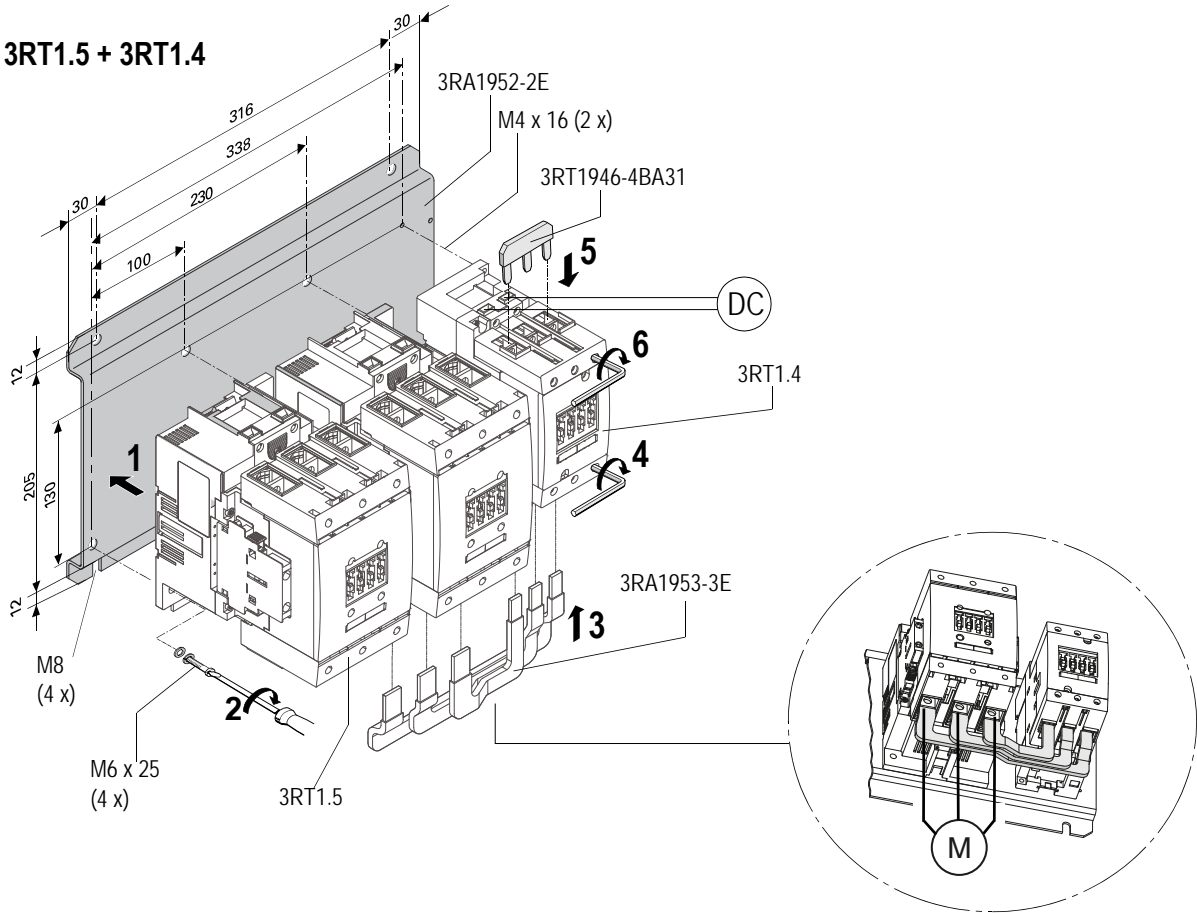


3RA1.5
3RT1.5 + 3RT1.5 + 3RT1.5



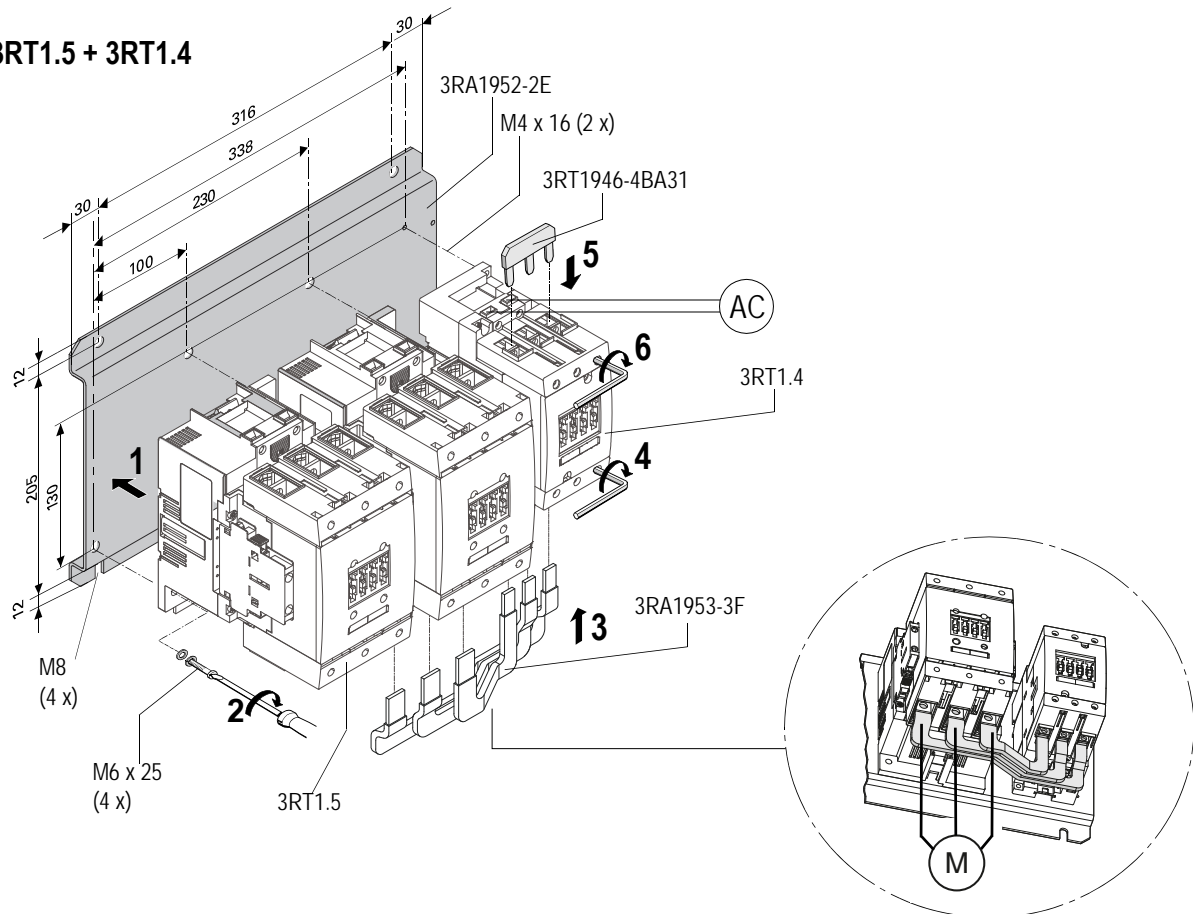
3RA1.5

3RT1.5 + 3RT1.5 + 3RT1.4



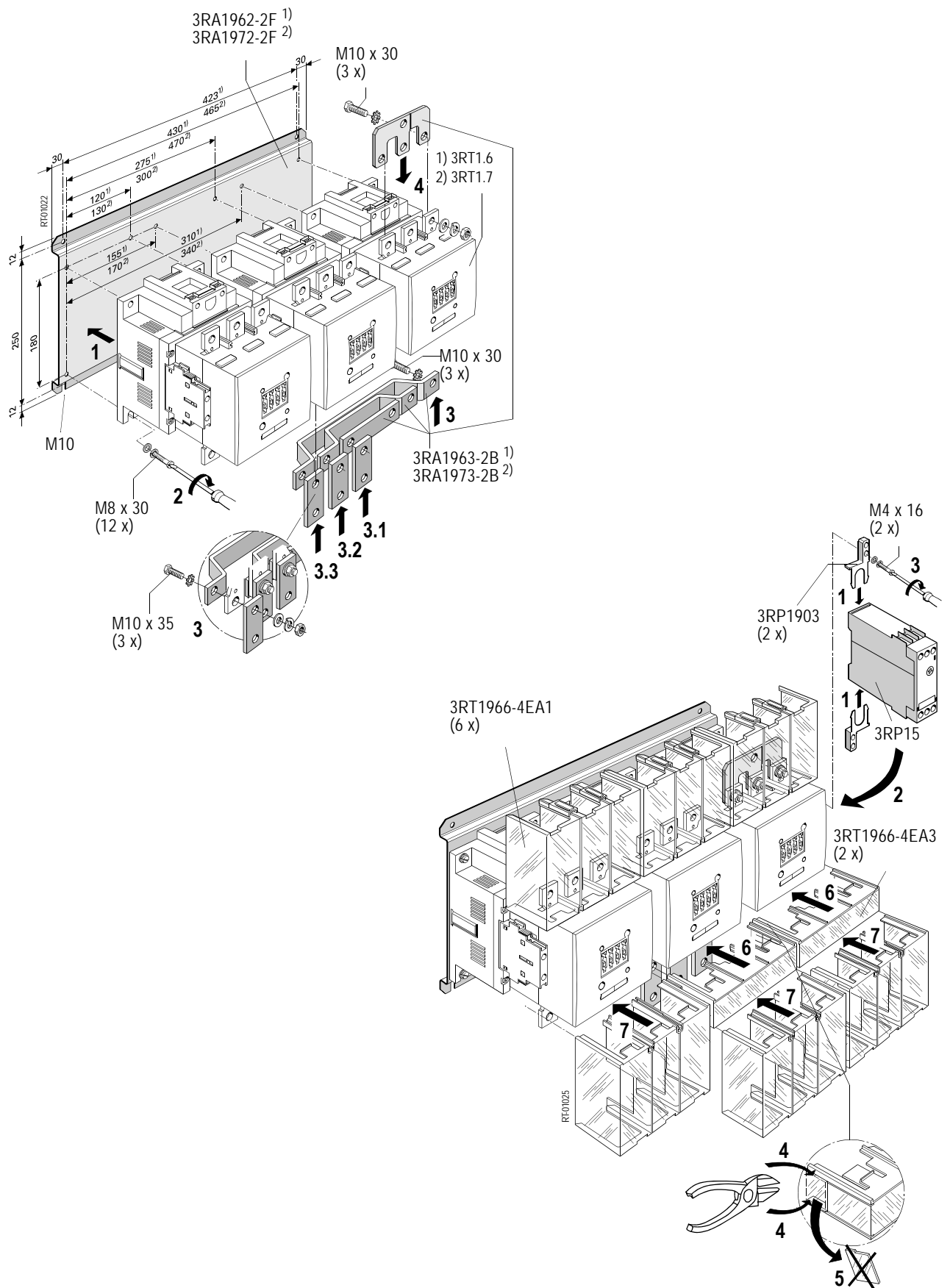
3RA1.5

3RT1.5 + 3RT1.5 + 3RT1.4



3RA1.6 (3RT1.6 + 3RT1.6 + 3RT1.6)

3RA1.7 (3RT1.7 + 3RT1.7 + 3RT1.7)



3RA1.6 (3RT1.6 + 3RT1.6 + 3RT1.5)

3RA1.7 (3RT1.7 + 3RT1.7 + 3RT1.6)

